

\*Rodzaj, wymiary i usytuowanie wyposażenia lokalu stanowią przykładowy model funkcjonalny i nie stanowią projektu architektonicznego aranżacji. Lokalizacja urządzeń ma charakter orientacyjny i jest powiązana z projektowaną infrastrukturą instalacyjno-techniczną w budynku. Podana powierzchnia mieszkalna liczona jest wg polskiej normy PN-ISO 9836:2015-12. Powyższa karta może ulec nieznacznej zmianie. Karta ma charakter informacyjny i nie stanowi oferty handlowej w rozumieniu art. 66 par. 1 KC oraz innych właściwych przepisów prawnych. Ostateczne wymiary i powierzchnie będą znane po wykonaniu pomiarów geodezyjnych wybudowanego mieszkania.



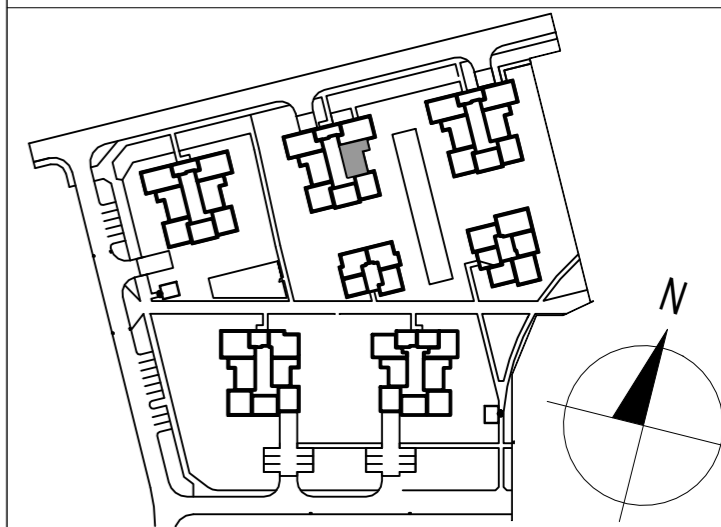
**młoda**  
Białoleka  
UL. GEODEZYJNA

PHN Młoda Białoleka Sp. z o.o.  
Al. Jana Pawła II, nr 12, lok.V/52,100-124 Warszawa

## ZESPÓŁ ZABUDOWY MIESZKANIOWEJ PRZY UL. GEODEZYJNEJ WARSZAWA BIAŁOLEKA

CZĘŚĆ DZ. EW. NR 3/29 i 3/49 OBRĘB NR 4-16-38  
JEDNOSTKA EWIDENCYJNA 146508\_8

### POŁOŻENIE MIESZKANIA W BUDYNKU



NUMER BUDYNKU	10
NUMER MIESZKANIA	10-17
PIĘTRO	2
LICZBA POKOI	3
POWIERZCHNIA	64,78 m <sup>2</sup>

#### POWIERZCHNIA POMIESZCZEŃ

Holl	8,05	m <sup>2</sup>
Pokój dz.+aneks kuch.	25,60	m <sup>2</sup>
Pokój	10,94	m <sup>2</sup>
Pokój	13,41	m <sup>2</sup>
WC	2,20	m <sup>2</sup>
Łazienka	4,58	m <sup>2</sup>
<b>Pow. użytkowa lokalu</b>	<b>64,78</b>	<b>m<sup>2</sup></b>
Logia	13,23	m <sup>2</sup>

#### MARBUD-INWEST

Projektowanie i Realizacja Inwestycji  
B. Siudalski, W. Kostrowicki  
03-310 Warszawa; ul. Staniewicka 14 / 207

