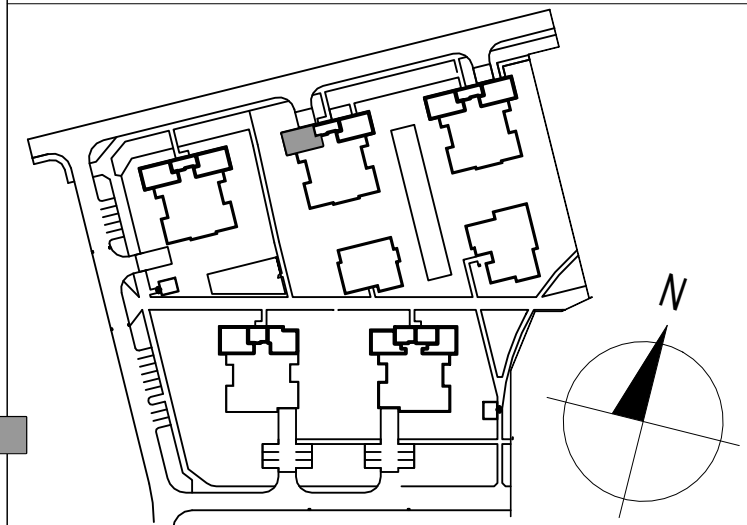


ZESPÓŁ ZABUDOWY MIESZKANIOWEJ
PRZY UL. GEODEZYJNEJ
WARSZAWA BIAŁOLEKA

CZĘŚĆ DZ. EW. NR 3/29 i 3/49 OBRĘB NR 4-16-38
JEDNOSTKA EWIDENCYJNA 146508_8

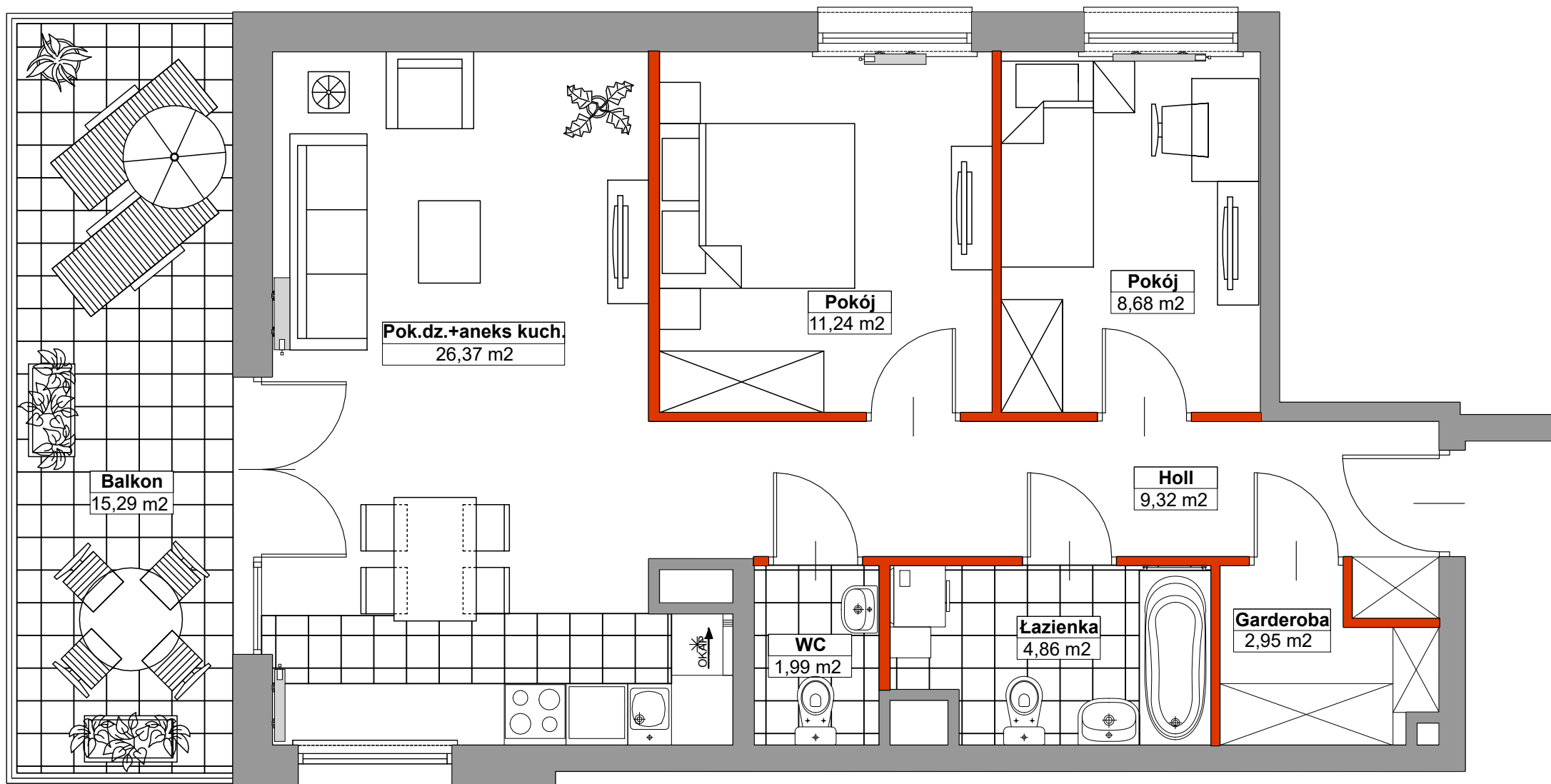
POŁOŻENIE MIESZKANIA W BUDYNKU



| | |
|------------------|----------------------|
| NUMER BUDYNKU | 10 |
| NUMER MIESZKANIA | 10-30 |
| PIĘTRO | PODDASZE |
| LICZBA POKOI | 3 |
| POWIERZCHNIA | 65,41 m ² |

POWIERZCHNIA POMIESZCZEŃ

| | | |
|-----------------------------|--------------|----------------------|
| Holl | 9,32 | m ² |
| Pokój dz.+aneks kuch. | 26,37 | m ² |
| Pokój | 11,24 | m ² |
| Pokój | 8,68 | m ² |
| WC | 1,99 | m ² |
| Łazienka | 4,86 | m ² |
| Garderoba | 2,95 | m ² |
| Pow. użytkowa lokalu | 65,41 | m² |
| Balkon | 15,29 | m ² |



*Rodzaj, wymiary i usytuowanie wyposażenia lokalu stanowią przykładowy model funkcjonalny i nie stanowią projektu architektonicznego aranżacji. Lokalizacja urządzeń ma charakter orientacyjny i jest powiązana z projektowaną infrastrukturą instalacyjno-techniczną w budynku. Podana powierzchnia mieszkalna liczona jest wg polskiej normy PN-ISO 9836:2015-12. Powyższa karta może ulec nieznacznej zmianie. Karta ma charakter informacyjny i nie stanowi oferty handlowej w rozumieniu art. 66 par. 1 KC oraz innych właściwych przepisów prawnych. Ostateczne wymiary i powierzchnie będą znane po wykonaniu pomiarów geodezyjnych wybudowanego mieszkania.

MARBUD-INWEST

Projektowanie i Realizacja Inwestycji
B. Siudalski, W. Kostrowicki
03-310 Warszawa; ul. Staniewicka 14 / 207

