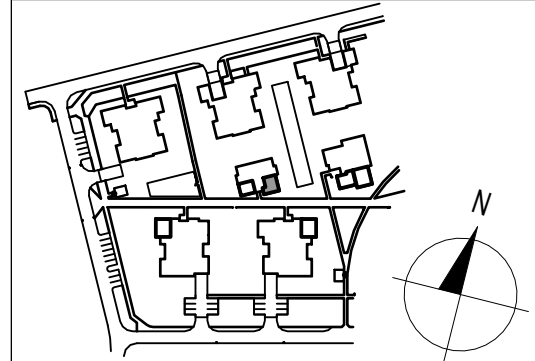


**ZESPÓŁ ZABUDOWY MIESZKANIOWEJ  
PRZY UL. GEODEZYJNEJ  
WARSZAWA BIAŁOŁĘKA**

CZĘŚĆ DZ. EW. NR 3/29 I 3/49 OBREB NR 4-16-38  
JEDNOSTKA EWIDENCYJNA 146508\_8

**POŁOŻENIE MIESZKANIA W BUDYNKU**



NUMER BUDYNKU	11
NUMER MIESZKANIA	11-29
PIĘTRO	PRZYZIEMIE
LICZBA POKOI	2
POWIERZCHNIA	44,92 m <sup>2</sup>

**POWIERZCHNIA POMIESZCZEŃ**

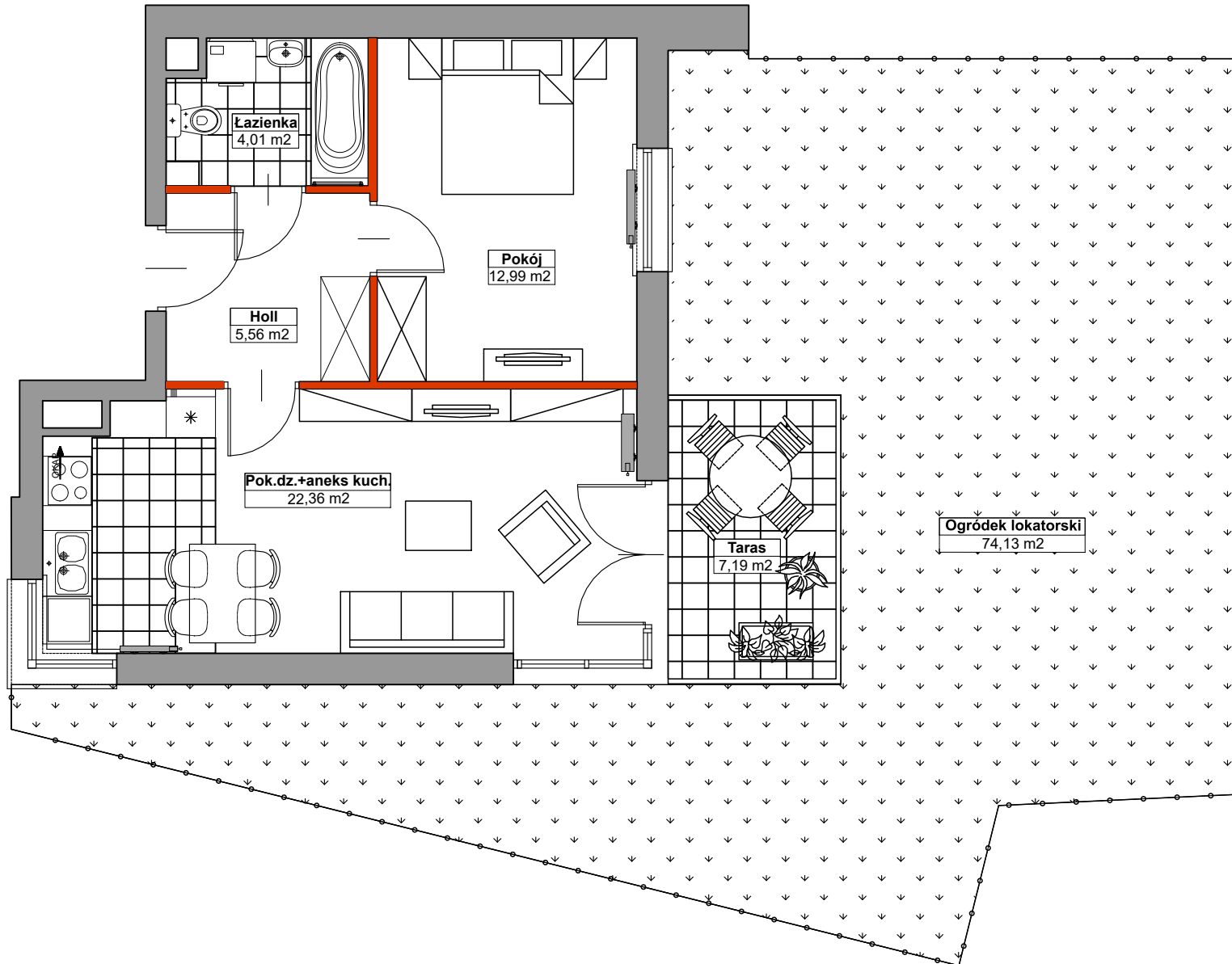
Holl	5,56 m <sup>2</sup>
Pokój dz.+aneks kuch.	22,36 m <sup>2</sup>
Pokój	12,99 m <sup>2</sup>
Łazienka	4,01 m <sup>2</sup>
<b>Pow. użytkowa lokalu</b>	<b>44,92 m<sup>2</sup></b>
Taras	7,19 m <sup>2</sup>
Ogródek lokatorski	74,13 m <sup>2</sup>

**MARBUD-INWEST**

Projektowanie i Realizacja Inwestycji

B. Siudalski , W. Kostrowicki

03-310 Warszawa; ul. Stawiecka 14 / 207



\*Rodzaj, wymiary i usytuowanie wyposażenia lokalu stanowią przykładowy model funkcjonalny i nie stanowią projektu architektonicznego aranżacji. Lokalizacja urządzeń ma charakter orientacyjny i jest powiązana z projektowaną infrastrukturą instalacyjno-techniczną w budynku. Podana powierzchnia mieszkalna liczona jest wg polskiej normy PN-ISO 9836:2015-12. Powyższa karta może ulec nieznacznej zmianie. Karta ma charakter informacyjny i nie stanowi oferty handlowej w rozumieniu art. 66 par. 1 KC oraz innych właściwych przepisów prawnych. Ostateczne wymiary i powierzchnie będą znane po wykonaniu pomiarów geodezyjnych wybudowanego mieszkania.