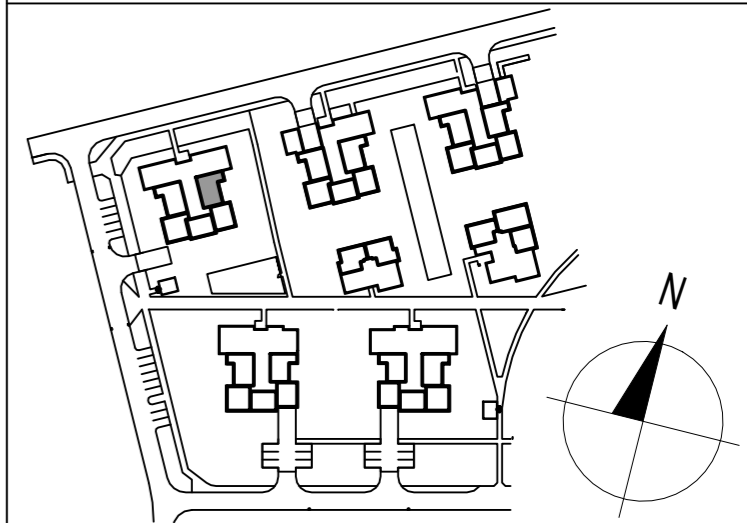


ZESPÓŁ ZABUDOWY MIESZKANIOWEJ
PRZY UL. GEODEZYJNEJ
WARSZAWA BIAŁOLEKA

CZĘŚĆ DZ. EW. NR 3/29 i 3/49 OBREB NR 4-16-38
JEDNOSTKA EWIDENCYJNA 146508_8

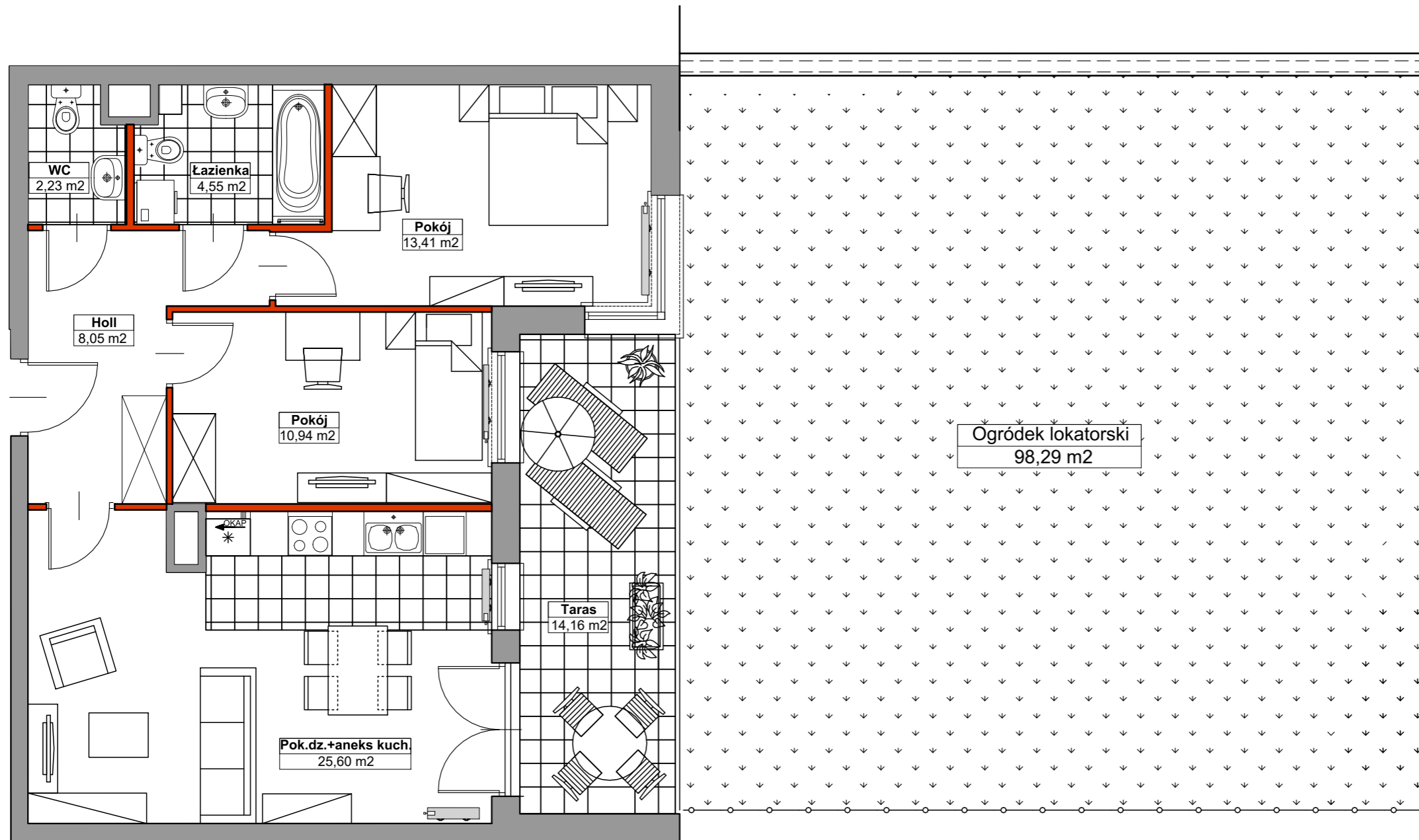
POŁOŻENIE MIESZKANIA W BUDYNKU



NUMER BUDYNKU	12
NUMER MIESZKANIA	12-01
PIĘTRO	parter
LICZBA POKOI	3
POWIERZCHNIA	64,81 m ²

POWIERZCHNIA POMIESZCZEŃ

Holl	8,05	m ²
Pokój dz.+aneks kuch.	25,60	m ²
Pokój	10,94	m ²
Pokój	13,41	m ²
Łazienka	4,55	m ²
Wc	2,23	m ²
Pow. użytkowa lokalu	64,81	m²
Taras	14,16	m ²
Ogródek lokatorski	98,29	m ²



*Rodzaj, wymiary i usytuowanie wyposażenia lokalu stanowią przykładowy model funkcjonalny i nie stanowią projektu architektonicznego aranżacji. Lokalizacja urządzeń ma charakter orientacyjny i jest powiązana z projektowaną infrastrukturą instalacyjno-techniczną w budynku. Podana powierzchnia mieszkalna liczona jest wg polskiej normy PN-ISO 9836:2015-12. Powyższa karta może ulec nieznacznej zmianie. Karta ma charakter informacyjny i nie stanowi oferty handlowej w rozumieniu art. 66 par. 1 KC oraz innych właściwych przepisów prawnych. Ostateczne wymiary i powierzchnie będą znane po wykonaniu pomiarów geodezyjnych wybudowanego mieszkania.

MARBUD-INWEST

Projektowanie i Realizacja Inwestycji
B. Siudalski, W. Kostrowicki
03-310 Warszawa; ul. Staniewicka 14 / 207

