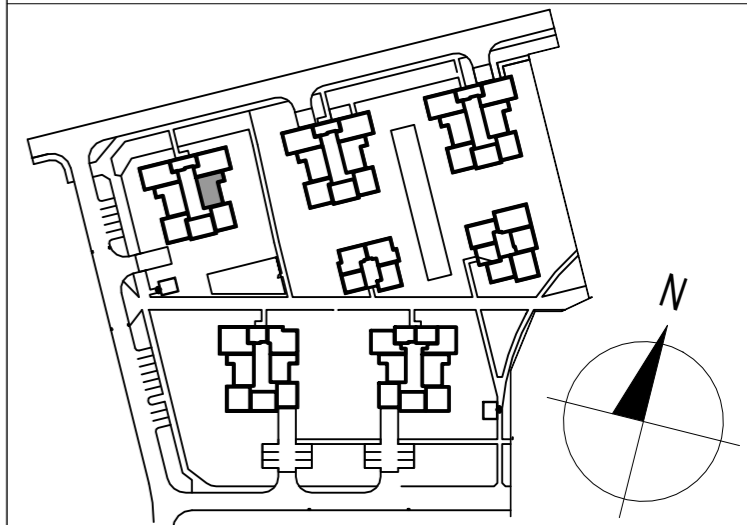


**ZESPÓŁ ZABUDOWY MIESZKANIOWEJ
 PRZY UL. GEODEZYJNEJ
 WARSZAWA BIAŁOLEKA**

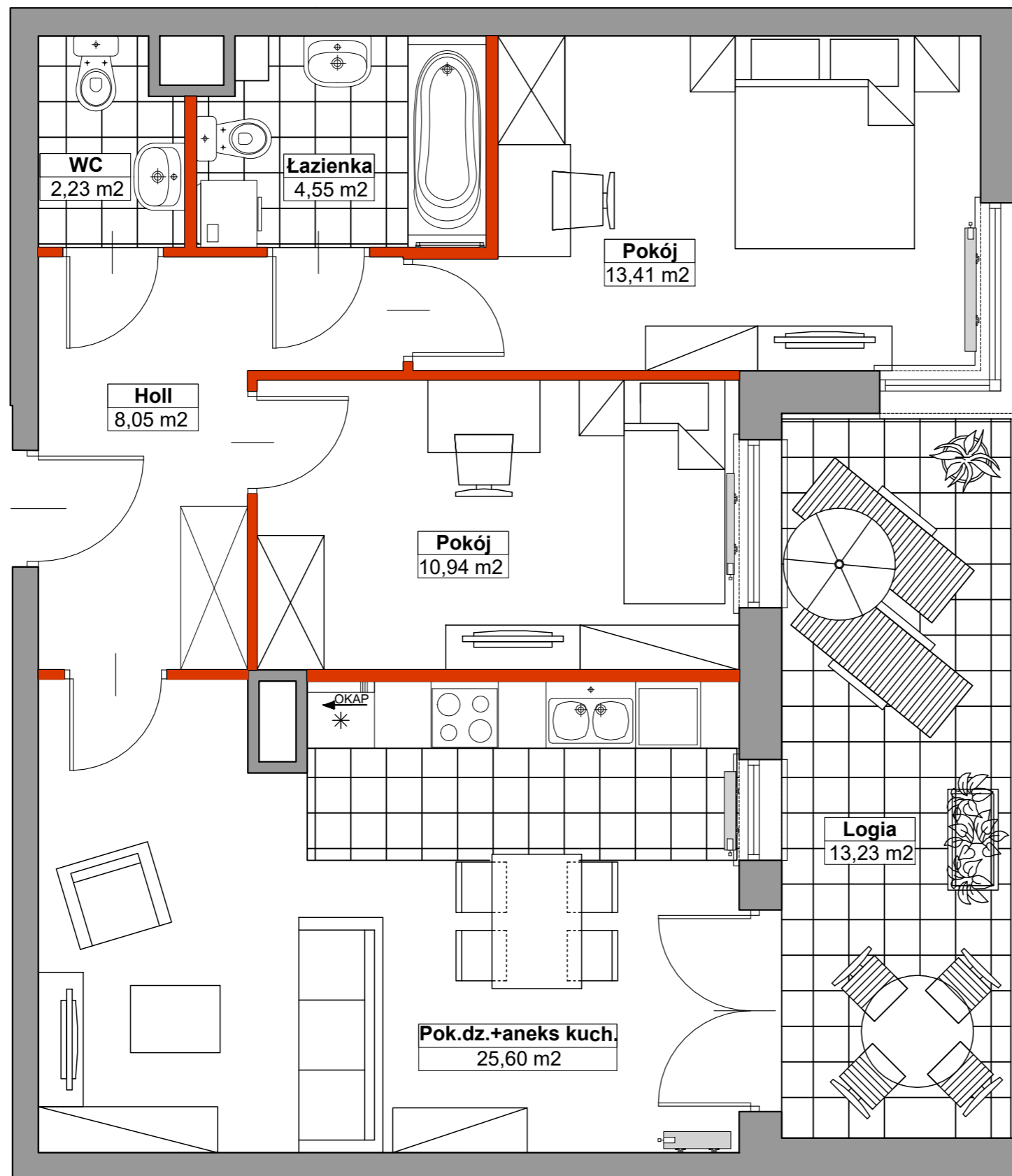
 CZĘŚĆ DZ. EW. NR 3/29 i 3/49 OBRĘB NR 4-16-38
 JEDNOSTKA EWIDENCYJNA 146508_8

POŁOŻENIE MIESZKANIA W BUDYNKU


NUMER BUDYNKU	12
NUMER MIESZKANIA	12-09
PIĘTRO	1
LICZBA POKOI	3
POWIERZCHNIA	64,78 m ²

POWIERZCHNIA POMIESZCZEŃ

Holl	8,05	m ²
Pokój dz.+aneks kuch.	25,60	m ²
Pokój	10,94	m ²
Pokój	13,41	m ²
WC	2,23	m ²
Łazienka	4,55	m ²
Pow. użytkowa lokalu	64,78	m²
Logia	13,23	m ²



*Rodzaj, wymiary i usytuowanie wyposażenia lokalu stanowią przykładowy model funkcjonalny i nie stanowią projektu architektonicznego aranżacji. Lokalizacja urządzeń ma charakter orientacyjny i jest powiązana z projektowaną infrastrukturą instalacyjno-techniczną w budynku. Podana powierzchnia mieszkalna liczona jest wg polskiej normy PN-ISO 9836:2015-12. Powyższa karta może ulec nieznacznej zmianie. Karta ma charakter informacyjny i nie stanowi oferty handlowej w rozumieniu art. 66 par. 1 KC oraz innych właściwych przepisów prawnych. Ostateczne wymiary i powierzchnie będą znane po wykonaniu pomiarów geodezyjnych wybudowanego mieszkania.

MARBUD-INWEST

 Projektowanie i Realizacja Inwestycji
 B. Siudalski , W. Kostrowicki
 03-310 Warszawa; ul. Staniewicka 14 / 207
