

*Rodzaj, wymiary i usytuowanie wyposażenia lokalu stanowią przykładowy model funkcjonalny i nie stanowią projektu architektonicznego aranżacji. Lokalizacja urządzeń ma charakter orientacyjny i jest powiązana z projektowaną infrastrukturą instalacyjno-techniczną w budynku. Podana powierzchnia mieszkalna liczona jest wg polskiej normy PN-ISO 9836:2015-12. Powyższa karta może ulec nieznacznej zmianie. Karta ma charakter informacyjny i nie stanowi oferty handlowej w rozumieniu art. 66 par. 1 KC oraz innych właściwych przepisów prawnych. Ostateczne wymiary i powierzchnie będą znane po wykonaniu pomiarów geodezyjnych wybudowanego mieszkania.

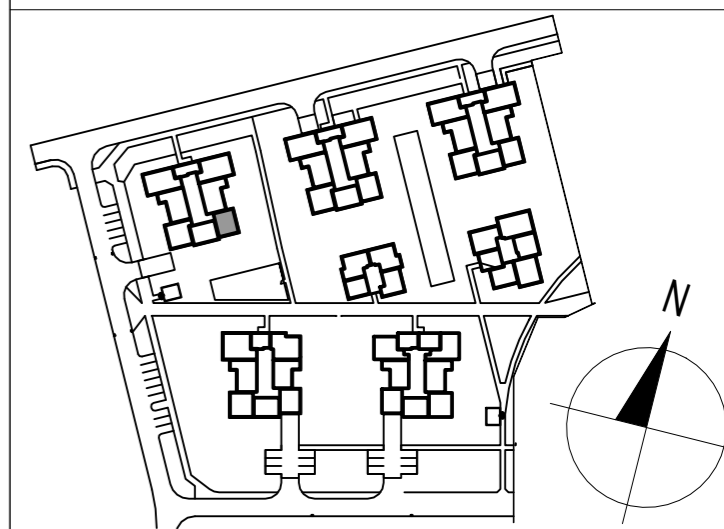


PHN Młoda Białoleka Sp. z o.o.
Al. Jana Pawła II, nr 12, lok.V/52,100-124 Warszawa

ZESPÓŁ ZABUDOWY MIESZKANIOWEJ PRZY UL. GEODEZYJNEJ WARSZAWA BIAŁOLEKA

CZĘŚĆ DZ. EW. NR 3/29 i 3/49 OBREB NR 4-16-38
JEDNOSTKA EWIDENCYJNA 146508_8

POŁOŻENIE MIESZKANIA W BUDYNKU



NUMER BUDYNKU	12
NUMER MIESZKANIA	12-10
PIĘTRO	1
LICZBA POKOI	2
POWIERZCHNIA	45,13 m ²

POWIERZCHNIA POMIESZCZEŃ

Holl	5,34	m ²
Pokój dz.+aneks kuch.	24,35	m ²
Pokój	11,42	m ²
Łazienka	4,02	m ²
Pow. użytkowa lokalu	45,13	m²
Balkon	17,25	m ²

MARBUD-INWEST

Projektowanie i Realizacja Inwestycji
B. Siudalski, W. Kostrowicki

03-310 Warszawa; ul. Staniewicka 14 / 207

