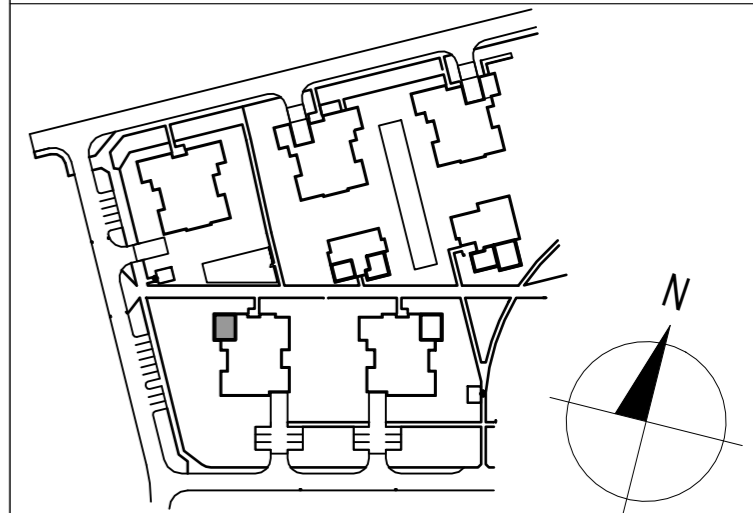


**ZESPÓŁ ZABUDOWY MIESZKANIOWEJ
 PRZY UL. GEODEZYJNEJ
 WARSZAWA BIAŁOLEKA**

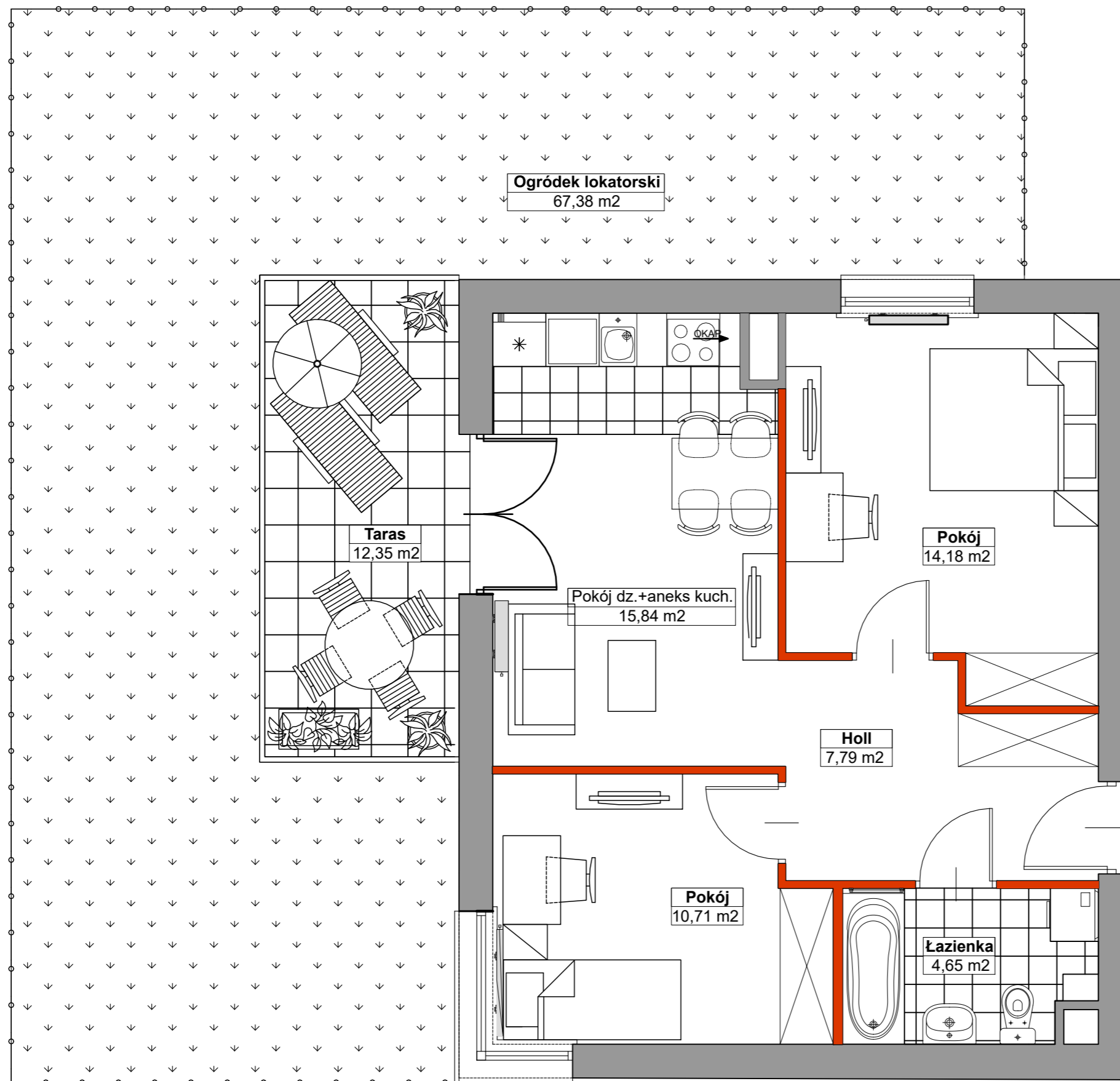
 CZĘŚĆ DZ. EW. NR 3/29 i 3/49 OBRĘB NR 4-16-38
 JEDNOSTKA EWIDENCYJNA 146508_8

POŁOŻENIE MIESZKANIA W BUDYNKU


| | |
|------------------|----------------------|
| NUMER BUDYNKU | 13 |
| NUMER MIESZKANIA | 13-01 |
| PIĘTRO | PRZYZIEMIE |
| LICZBA POKOI | 2 |
| POWIERZCHNIA | 53,17 m ² |

POWIERZCHNIA POMIESZCZEŃ

| | | |
|-----------------------------|--------------|----------------------|
| Holl | 7,79 | m ² |
| Pokój dz.+aneks kuch. | 15,84 | m ² |
| Pokój | 14,18 | m ² |
| Pokój | 10,71 | m ² |
| Łazienka | 4,65 | m ² |
| Pow. użytkowa lokalu | 53,17 | m² |
| Taras | 12,35 | m ² |
| Ogródek lokatorski | 67,38 | m ² |



*Rodzaj, wymiary i usytuowanie wyposażenia lokalu stanowią przykładowy model funkcjonalny i nie stanowią projektu architektonicznego aranżacji. Lokalizacja urządzeń ma charakter orientacyjny i jest powiązana z projektowaną infrastrukturą instalacyjno-techniczną w budynku. Podana powierzchnia mieszkalna liczona jest wg polskiej normy PN-ISO 9836:2015-12. Powyższa karta może ulec nieznacznej zmianie. Karta ma charakter informacyjny i nie stanowi oferty handlowej w rozumieniu art. 66 par. 1 KC oraz innych właściwych przepisów prawnych. Ostateczne wymiary i powierzchnie będą znane po wykonaniu pomiarów geodezyjnych wybudowanego mieszkania.

MARBUD-INWEST

 Projektowanie i Realizacja Inwestycji
 B. Siudalski, W. Kostrowicki
 03-310 Warszawa; ul. Staniewicka 14 / 207
