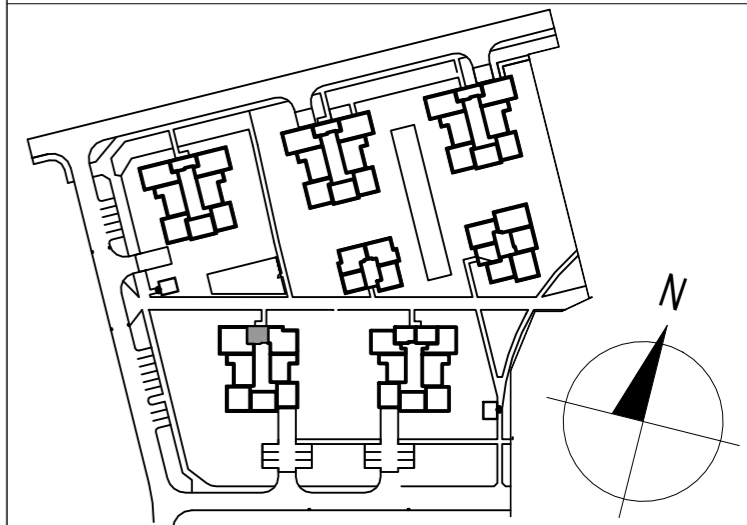


**ZESPÓŁ ZABUDOWY MIESZKANIOWEJ
PRZY UL. GEODEZYJNEJ
WARSZAWA BIAŁOLEKA**

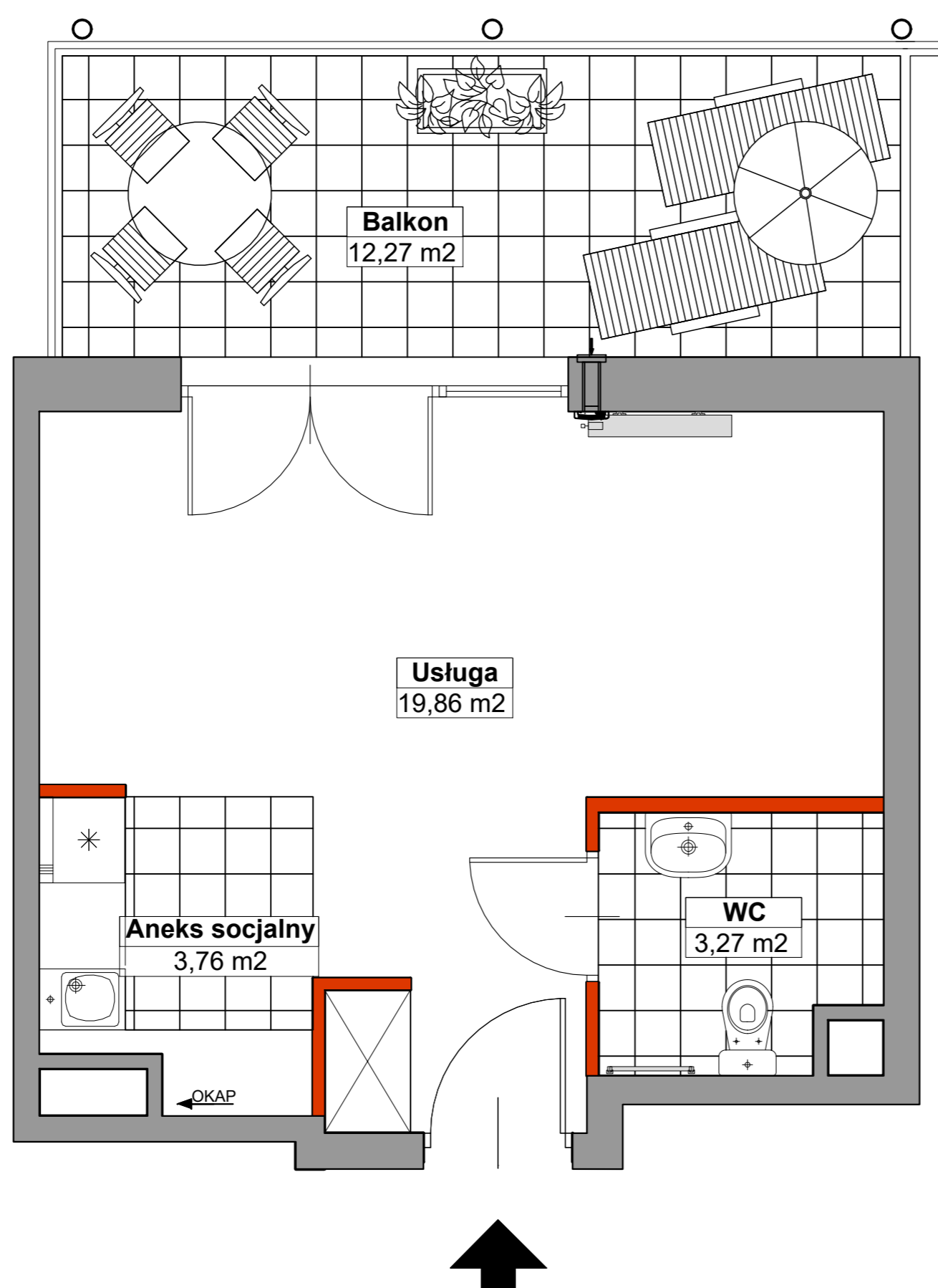
CZĘŚĆ DZ. EW. NR 3/29 i 3/49 OBRĘB NR 4-16-38
JEDNOSTKA EWIDENCYJNA 146508_8

POŁOŻENIE MIESZKANIA W BUDYNKU



| | |
|------------------|----------------------|
| NUMER BUDYNKU | 13 |
| NUMER MIESZKANIA | 13-24U |
| PIĘTRO | 3 |
| LICZBA POKOI | 1 |
| POWIERZCHNIA | 26,89 m ² |

| POWIERZCHNIA POMIESZCZEŃ | |
|-----------------------------|----------------------------|
| Usługa | 19,86 m ² |
| Aneks socjalny | 3,76 m ² |
| WC | 3,27 m ² |
| Pow. użytkowa lokalu | 26,89 m² |
| Balkon | 12,27 m ² |



0 1m 2m 3m 4m 5m

*Rodzaj, wymiary i usytuowanie wyposażenia lokalu stanowią przykładowy model funkcjonalny i nie stanowią projektu architektonicznego aranżacji. Lokalizacja urządzeń ma charakter orientacyjny i jest powiązana z projektowaną infrastrukturą instalacyjno-techniczną w budynku. Podana powierzchnia mieszkalna liczona jest wg polskiej normy PN-ISO 9836:2015-12. Powyższa karta może ulec nieznacznej zmianie. Karta ma charakter informacyjny i nie stanowi oferty handlowej w rozumieniu art. 66 par. 1 KC oraz innych właściwych przepisów prawnych. Ostateczne wymiary i powierzchnie będą znane po wykonaniu pomiarów geodezyjnych wybudowanego mieszkania.

MARBUD-INWEST

Projektowanie i Realizacja Inwestycji
B. Siudalski, W. Kostrowicki
03-310 Warszawa; ul. Staniewicka 14 / 207

