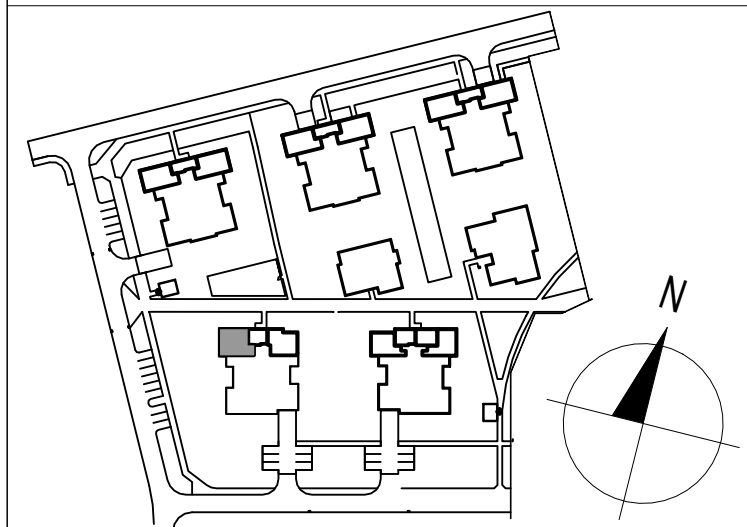


**ZESPÓŁ ZABUDOWY MIESZKANIOWEJ
PRZY UL. GEODEZYJNEJ
WARSZAWA BIAŁOLEKA**

CZĘŚĆ DZ. EW. NR 3/29 i 3/49 OBRĘB NR 4-16-38
JEDNOSTKA EWIDENCYJNA 146508_8

POŁOŻENIE MIESZKANIA W BUDYNKU



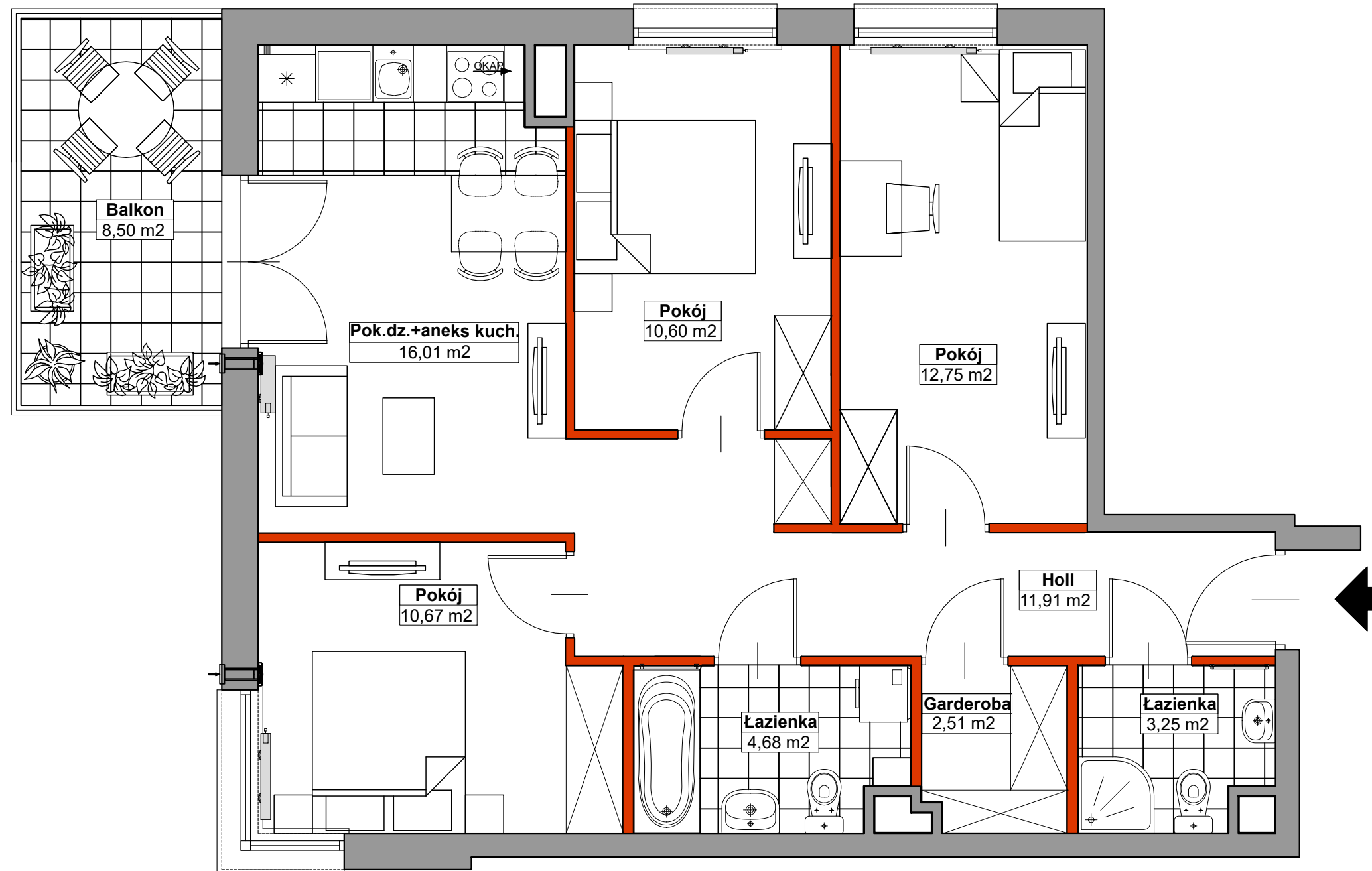
NUMER BUDYNKU	13
NUMER MIESZKANIA	13-31
PIĘTRO	PODDASZE
LICZBA POKOI	4
POWIERZCHNIA	72,38 m ²

POWIERZCHNIA POMIESZCZEŃ

Holl	11,91	m ²
Pokój dz.+aneks kuch.	16,01	m ²
Pokój	10,60	m ²
Pokój	12,75	m ²
Pokój	10,67	m ²
Łazienka	3,25	m ²
Łazienka	4,68	m ²
Garderoba	2,51	m ²
Pow. użytkowa lokalu	72,38	m²
Balkon	8,50	m ²

MARBUD-INWEST

Projektowanie i Realizacja Inwestycji
B. Siudalski, W. Kostrowicki
03-310 Warszawa; ul. Staniewicka 14 / 207



*Rodzaj, wymiary i usytuowanie wyposażenia lokalu stanowią przykładowy model funkcjonalny i nie stanowią projektu architektonicznego aranżacji. Lokalizacja urządzeń ma charakter orientacyjny i jest powiązana z projektowaną infrastrukturą instalacyjno-techniczną w budynku. Podana powierzchnia mieszkalna liczona jest wg polskiej normy PN-ISO 9836:2015-12. Powyższa karta może ulec nieznacznej zmianie. Karta ma charakter informacyjny i nie stanowi oferty handlowej w rozumieniu art. 66 par. 1 KC oraz innych właściwych przepisów prawnych. Ostateczne wymiary i powierzchnie będą znane po wykonaniu pomiarów geodezyjnych wybudowanego mieszkania.