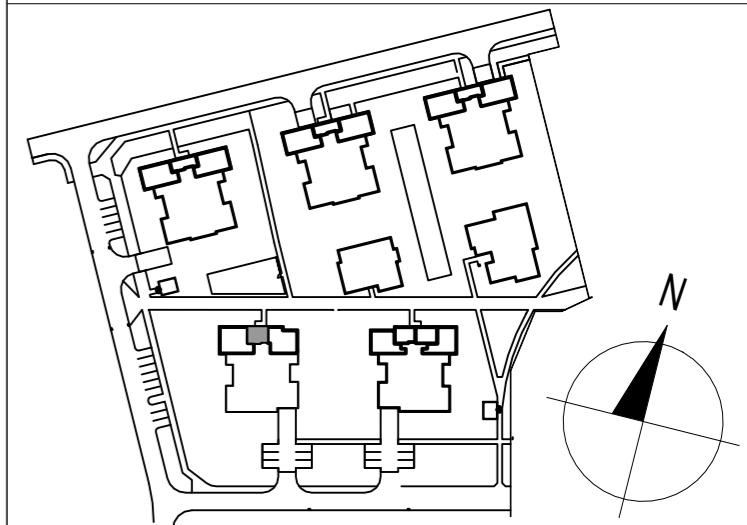


**ZESPÓŁ ZABUDOWY MIESZKANIOWEJ
PRZY UL. GEODEZYJNEJ
WARSZAWA BIAŁOLEKA**

CZĘŚĆ DZ. EW. NR 3/29 i 3/49 OBRĘB NR 4-16-38
JEDNOSTKA EWIDENCYJNA 146508_8

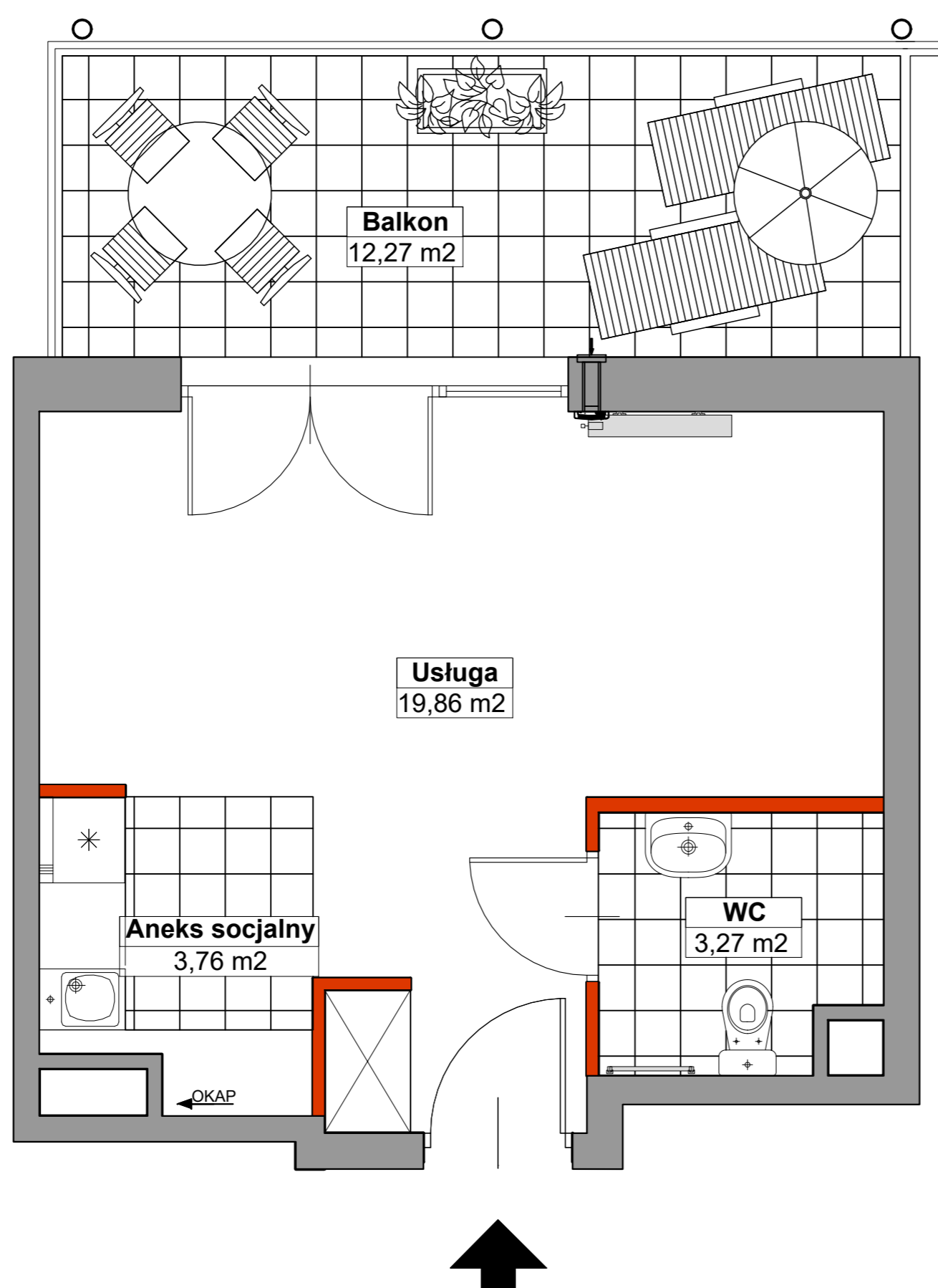
POŁOŻENIE MIESZKANIA W BUDYNKU



NUMER BUDYNKU	13
NUMER MIESZKANIA	13-32U
PIĘTRO	PODDASZE
LICZBA POKOI	1
POWIERZCHNIA	26,89 m ²

POWIERZCHNIA POMIESZCZEŃ

Usługa	19,86 m ²
Aneks socjalny	3,76 m ²
WC	3,27 m ²
Pow. użytkowa lokalu	26,89 m²
Balkon	12,27 m ²



*Rodzaj, wymiary i usytuowanie wyposażenia lokalu stanowią przykładowy model funkcjonalny i nie stanowią projektu architektonicznego aranżacji. Lokalizacja urządzeń ma charakter orientacyjny i jest powiązana z projektowaną infrastrukturą instalacyjno-techniczną w budynku. Podana powierzchnia mieszkalna liczona jest wg polskiej normy PN-ISO 9836:2015-12. Powyższa karta może ulec nieznacznej zmianie. Karta ma charakter informacyjny i nie stanowi oferty handlowej w rozumieniu art. 66 par. 1 KC oraz innych właściwych przepisów prawnych. Ostateczne wymiary i powierzchnie będą znane po wykonaniu pomiarów geodezyjnych wybudowanego mieszkania.

MARBUD-INWEST

Projektowanie i Realizacja Inwestycji
B. Siudalski, W. Kostrowicki
03-310 Warszawa; ul. Staniewicka 14 / 207

