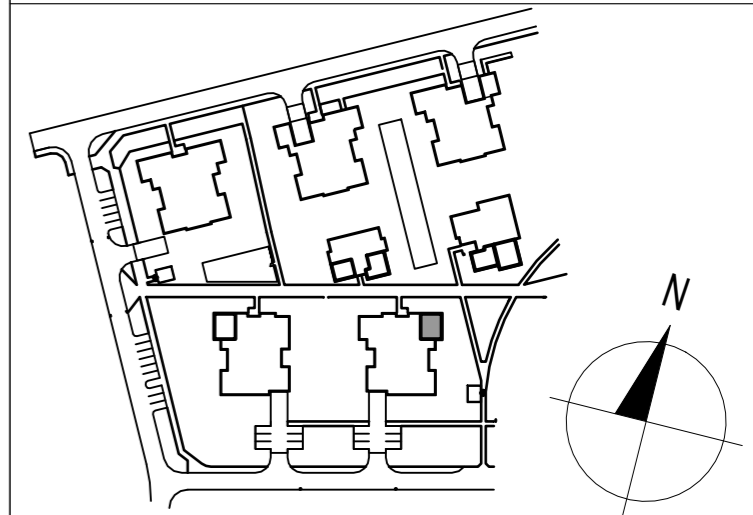


**ZESPÓŁ ZABUDOWY MIESZKANIOWEJ  
 PRZY UL. GEODEZYJNEJ  
 WARSZAWA BIAŁOLEKA**

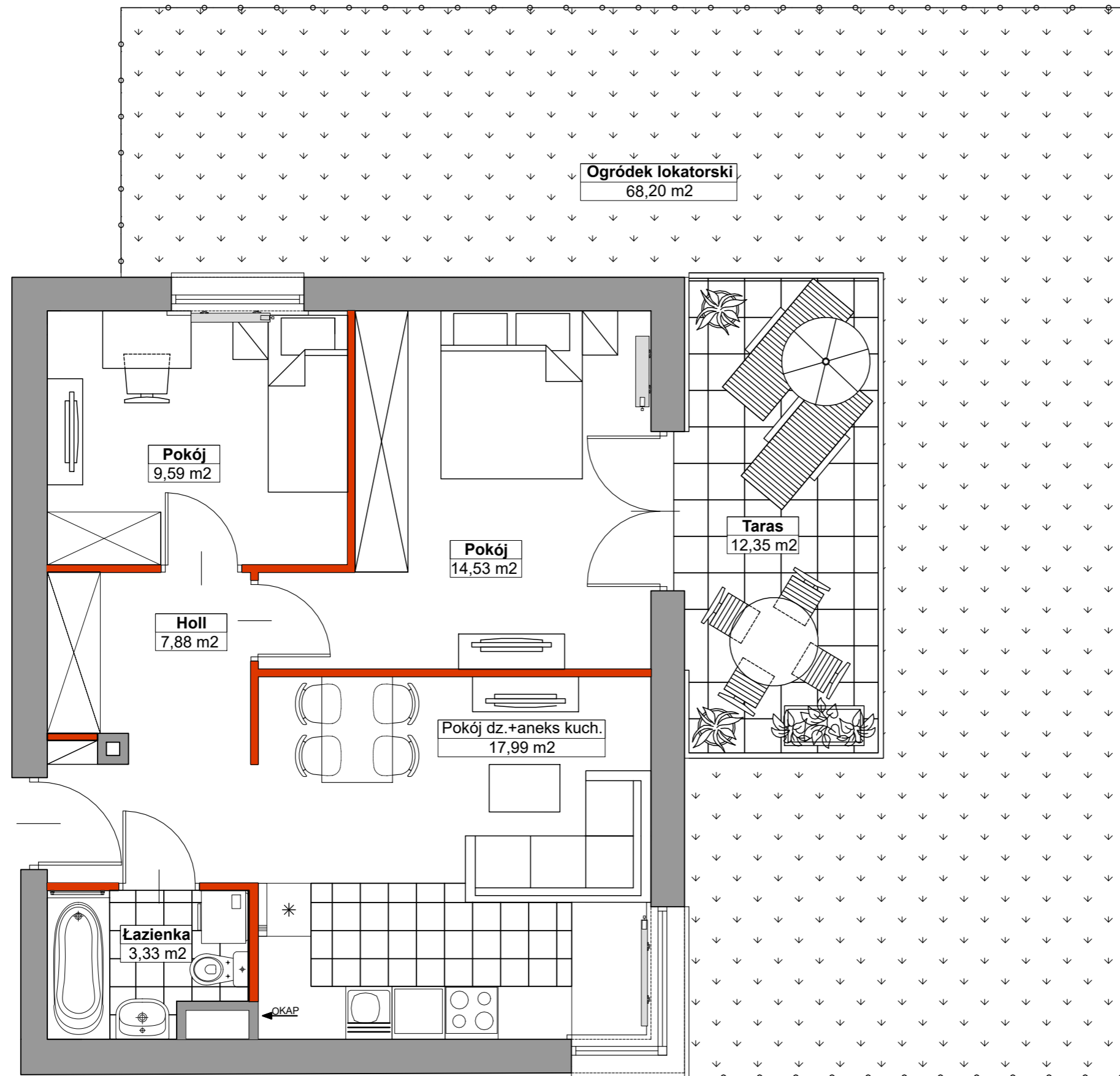
 CZĘŚĆ DZ. EW. NR 3/29 i 3/49 OBRĘB NR 4-16-38  
 JEDNOSTKA EWIDENCYJNA 146508\_8

**POŁOŻENIE MIESZKANIA W BUDYNKU**


NUMER BUDYNKU	14
NUMER MIESZKANIA	14-01
PIĘTRO	PRZYZIEMIE
LICZBA POKOI	2
POWIERZCHNIA	53,32 m <sup>2</sup>

**POWIERZCHNIA POMIESZCZEŃ**

Holl	7,88	m <sup>2</sup>
Pokój dz.+aneks kuch.	17,99	m <sup>2</sup>
Pokój	9,59	m <sup>2</sup>
Pokój	14,53	m <sup>2</sup>
Łazienka	3,33	m <sup>2</sup>
<b>Pow. użytkowa lokalu</b>	<b>53,32</b>	<b>m<sup>2</sup></b>
Taras	12,35	m <sup>2</sup>
Ogródek lokatorski	68,20	m <sup>2</sup>



0 1m 2m 3m 4m 5m

\*Rodzaj, wymiary i usytuowanie wyposażenia lokalu stanowią przykładowy model funkcjonalny i nie stanowią projektu architektonicznego aranżacji. Lokalizacja urządzeń ma charakter orientacyjny i jest powiązana z projektowaną infrastrukturą instalacyjno-techniczną w budynku. Podana powierzchnia mieszkalna liczona jest wg polskiej normy PN-ISO 9836:2015-12. Powyższa karta może ulec nieznacznej zmianie. Karta ma charakter informacyjny i nie stanowi oferty handlowej w rozumieniu art. 66 par. 1 KC oraz innych właściwych przepisów prawnych. Ostateczne wymiary i powierzchnie będą znane po wykonaniu pomiarów geodezyjnych wybudowanego mieszkania.

**MARBUD-INWEST**

 Projektowanie i Realizacja Inwestycji  
 B. Siudalski, W. Kostrowicki  
 03-310 Warszawa; ul. Staniewicka 14 / 207
