

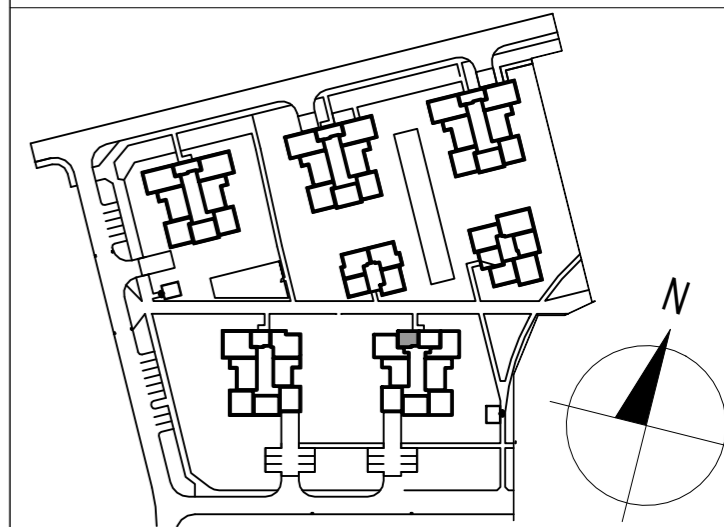
młoda
Białoleka
UL. GEODEZYJNA

PHN Młoda Białoleka Sp. z o.o.
Al. Jana Pawła II, nr 12, lok.V/52,100-124 Warszawa

**ZESPÓŁ ZABUDOWY MIESZKANIOWEJ
PRZY UL. GEODEZYJNEJ
WARSZAWA BIAŁOLEKA**

CZĘŚĆ DZ. EW. NR 3/29 i 3/49 OBRĘB NR 4-16-38
JEDNOSTKA EWIDENCYJNA 146508_8

POŁOŻENIE MIESZKANIA W BUDYNKU



NUMER BUDYNKU	14
NUMER MIESZKANIA	14-08U
PIĘTRO	1
LICZBA POKOI	1
POWIERZCHNIA	29,19 m ²

POWIERZCHNIA POMIESZCZEŃ

Usługa	22,09 m ²
Aneks socjalny	2,97 m ²
WC	4,13 m ²
Pow. użytkowa lokalu	29,19 m²
Balkon	10,96 m ²

0 1m 2m 3m 4m 5m

*Rodzaj, wymiary i usytuowanie wyposażenia lokalu stanowią przykładowy model funkcjonalny i nie stanowią projektu architektonicznego aranżacji. Lokalizacja urządzeń ma charakter orientacyjny i jest powiązana z projektowaną infrastrukturą instalacyjno-techniczną w budynku. Podana powierzchnia mieszkalna liczona jest wg polskiej normy PN-ISO 9836:2015-12. Powyższa karta może ulec nieznacznej zmianie. Karta ma charakter informacyjny i nie stanowi oferty handlowej w rozumieniu art. 66 par. 1 KC oraz innych właściwych przepisów prawnych. Ostateczne wymiary i powierzchnie będą znane po wykonaniu pomiarów geodezyjnych wybudowanego mieszkania.

MARBUD-INWEST

Projektowanie i Realizacja Inwestycji
B. Siudalski, W. Kostrowicki

03-310 Warszawa; ul. Staniewicka 14 / 207

