

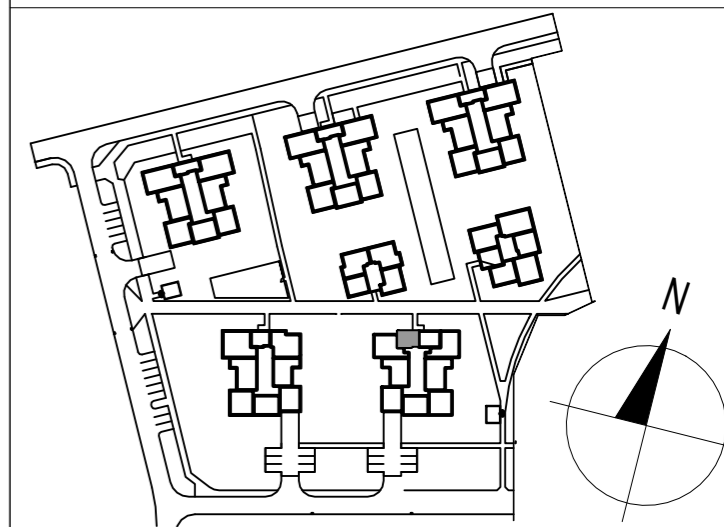
**młoda**  
Białoleka  
UL. GEODEZYJNA

PHN Młoda Białoleka Sp. z o.o.  
Al. Jana Pawła II, nr 12, lok.V/52,100-124 Warszawa

**ZESPÓŁ ZABUDOWY MIESZKANIOWEJ  
PRZY UL. GEODEZYJNEJ  
WARSZAWA BIAŁOLEKA**

CZĘŚĆ DZ. EW. NR 3/29 i 3/49 OBRĘB NR 4-16-38  
JEDNOSTKA EWIDENCYJNA 146508\_8

**POŁOŻENIE MIESZKANIA W BUDYNKU**



NUMER BUDYNKU	14
NUMER MIESZKANIA	14-17U
PIĘTRO	2
LICZBA POKOI	1
POWIERZCHNIA	29,19 m <sup>2</sup>

POWIERZCHNIA POMIESZCZEŃ	
Usługa	22,09 m <sup>2</sup>
Aneks socjalny	2,97 m <sup>2</sup>
WC	4,13 m <sup>2</sup>
<b>Pow. użytkowa lokalu</b>	<b>29,19 m<sup>2</sup></b>
Balkon	10,96 m <sup>2</sup>

**MARBUD-INWEST**

Projektowanie i Realizacja Inwestycji  
B. Siudalski, W. Kostrowicki

03-310 Warszawa; ul. Staniewicka 14 / 207



0 1m 2m 3m 4m 5m

\*Rodzaj, wymiary i usytuowanie wyposażenia lokalu stanowią przykładowy model funkcjonalny i nie stanowią projektu architektonicznego aranżacji. Lokalizacja urządzeń ma charakter orientacyjny i jest powiązana z projektowaną infrastrukturą instalacyjno-techniczną w budynku. Podana powierzchnia mieszkalna liczona jest wg polskiej normy PN-ISO 9836:2015-12. Powyższa karta może ulec nieznacznej zmianie. Karta ma charakter informacyjny i nie stanowi oferty handlowej w rozumieniu art. 66 par. 1 KC oraz innych właściwych przepisów prawnych. Ostateczne wymiary i powierzchnie będą znane po wykonaniu pomiarów geodezyjnych wybudowanego mieszkania.