

*Rodzaj, wymiary i usytuowanie wyposażenia lokalu stanowią przykładowy model funkcjonalny i nie stanowią projektu architektonicznego aranżacji. Lokalizacja urządzeń ma charakter orientacyjny i jest powiązana z projektowaną infrastrukturą instalacyjno-techniczną w budynku. Podana powierzchnia mieszkalna liczona jest wg polskiej normy PN-ISO 9836:2015-12. Powyższa karta może ulec nieznacznej zmianie. Karta ma charakter informacyjny i nie stanowi oferty handlowej w rozumieniu art. 66 par. 1 KC oraz innych właściwych przepisów prawnych. Ostateczne wymiary i powierzchnie będą znane po wykonaniu pomiarów geodezyjnych wybudowanego mieszkania.

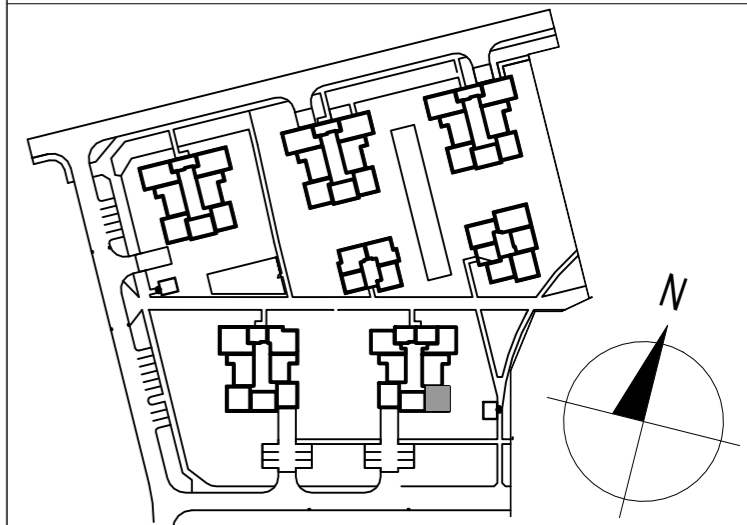


PHN Młoda Białoleka Sp. z o.o.
Al. Jana Pawła II, nr 12, lok.V/52,100-124 Warszawa

ZESPÓŁ ZABUDOWY MIESZKANIOWEJ PRZY UL. GEODEZYJNEJ WARSZAWA BIAŁOLEKA

CZĘŚĆ DZ. EW. NR 3/29 i 3/49 OBREB NR 4-16-38
JEDNOSTKA EWIDENCYJNA 146508_8

POŁOŻENIE MIESZKANIA W BUDYNKU



NUMER BUDYNKU	14
NUMER MIESZKANIA	14-21
PIĘTRO	2
LICZBA POKOI	3
POWIERZCHNIA	51,12 m2

POWIERZCHNIA POMIESZCZEŃ	
Holl	9,03 m2
Pokój dz.+aneks kuch.	19,19 m2
Pokój	8,75 m2
Pokój	10,14 m2
Łazienka	4,01 m2
Pow. użytkowa lokalu	51,12 m2
Balkon	15,97 m2

MARBUD-INWEST

Projektowanie i Realizacja Inwestycji
B. Siudalski, W. Kostrowicki
03-310 Warszawa; ul. Staniewicka 14 / 207

