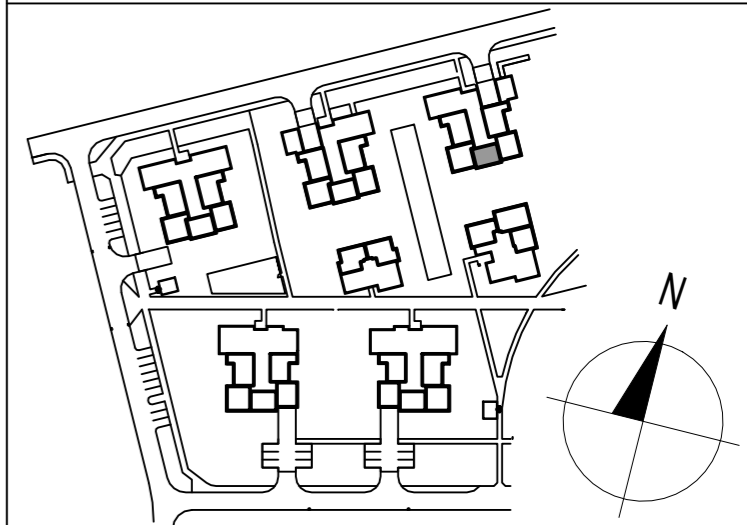


ZESPÓŁ ZABUDOWY MIESZKANIOWEJ
PRZY UL. GEODEZYJNEJ
WARSZAWA BIAŁOLEKA

CZĘŚĆ DZ. EW. NR 3/29 i 3/49 OBRĘB NR 4-16-38
JEDNOSTKA EWIDENCYJNA 146508_8

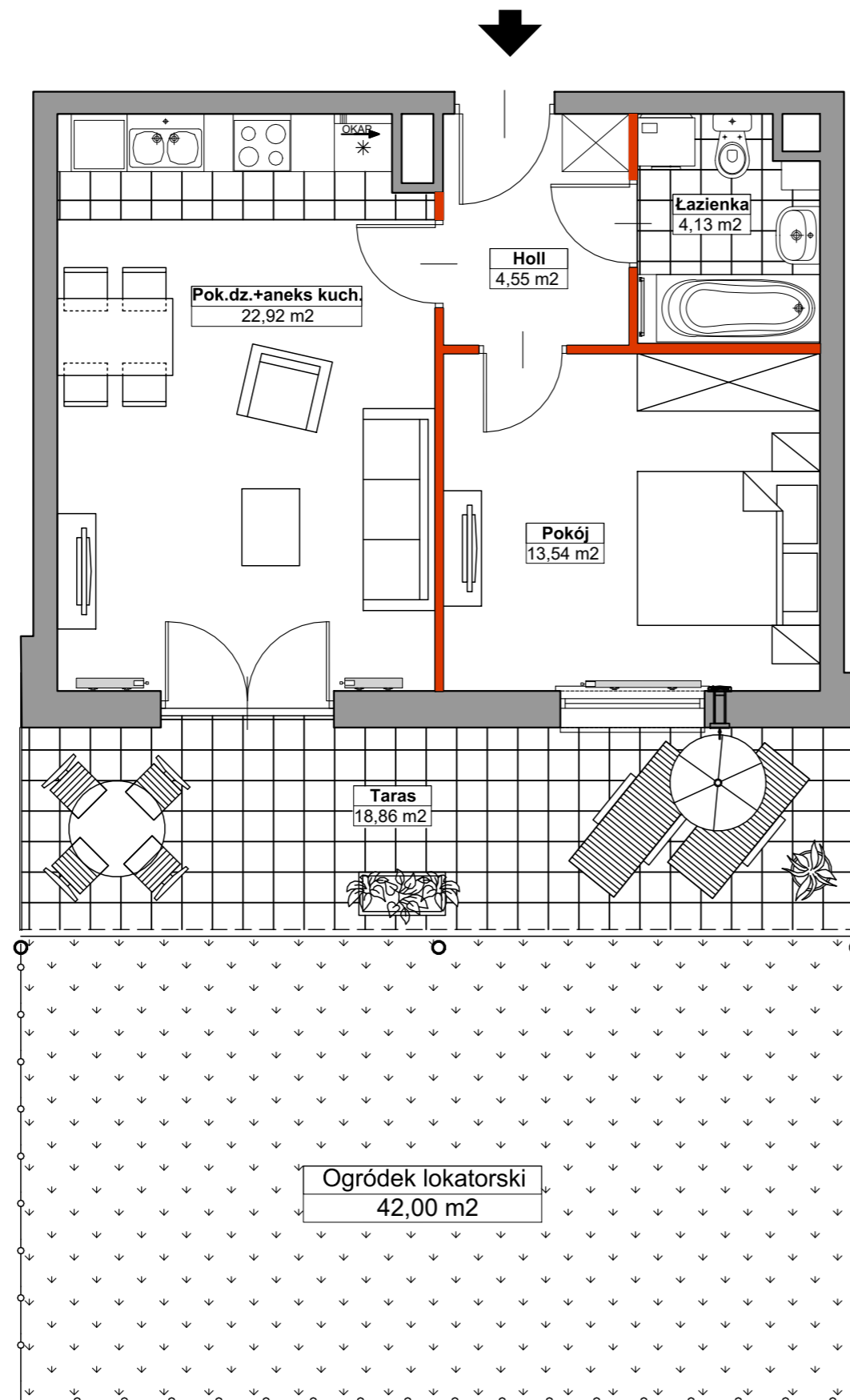
POŁOŻENIE MIESZKANIA W BUDYNKU



NUMER BUDYNKU	8
NUMER MIESZKANIA	8-03
PIĘTRO	parter
LICZBA POKOI	2
POWIERZCHNIA	45,14 m ²

POWIERZCHNIA POMIESZCZEŃ

Holl	4,55 m ²
Pokój dz.+aneks kuch.	22,92 m ²
Pokój	13,54 m ²
Łazienka	4,13 m ²
Pow. użytkowa lokalu	45,14 m²
Taras	18,86 m ²
Ogródek lokatorski	42,00 m ²



*Rodzaj, wymiary i usytuowanie wyposażenia lokalu stanowią przykładowy model funkcjonalny i nie stanowią projektu architektonicznego aranżacji. Lokalizacja urządzeń ma charakter orientacyjny i jest powiązana z projektowaną infrastrukturą instalacyjno-techniczną w budynku. Podana powierzchnia mieszkalna liczona jest wg polskiej normy PN-ISO 9836:2015-12. Powyższa karta może ulec nieznacznej zmianie. Karta ma charakter informacyjny i nie stanowi oferty handlowej w rozumieniu art. 66 par. 1 KC oraz innych właściwych przepisów prawnych. Ostateczne wymiary i powierzchnie będą znane po wykonaniu pomiarów geodezyjnych wybudowanego mieszkania.