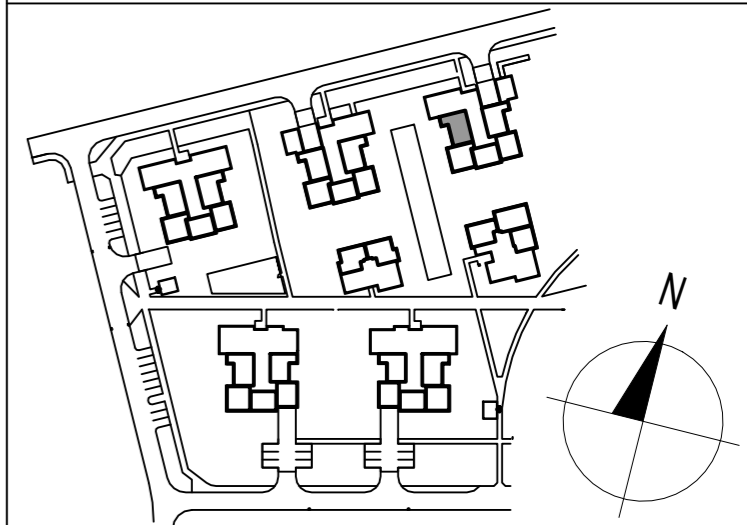


ZESPÓŁ ZABUDOWY MIESZKANIOWEJ  
PRZY UL. GEODEZYJNEJ  
WARSZAWA BIAŁOLEKA

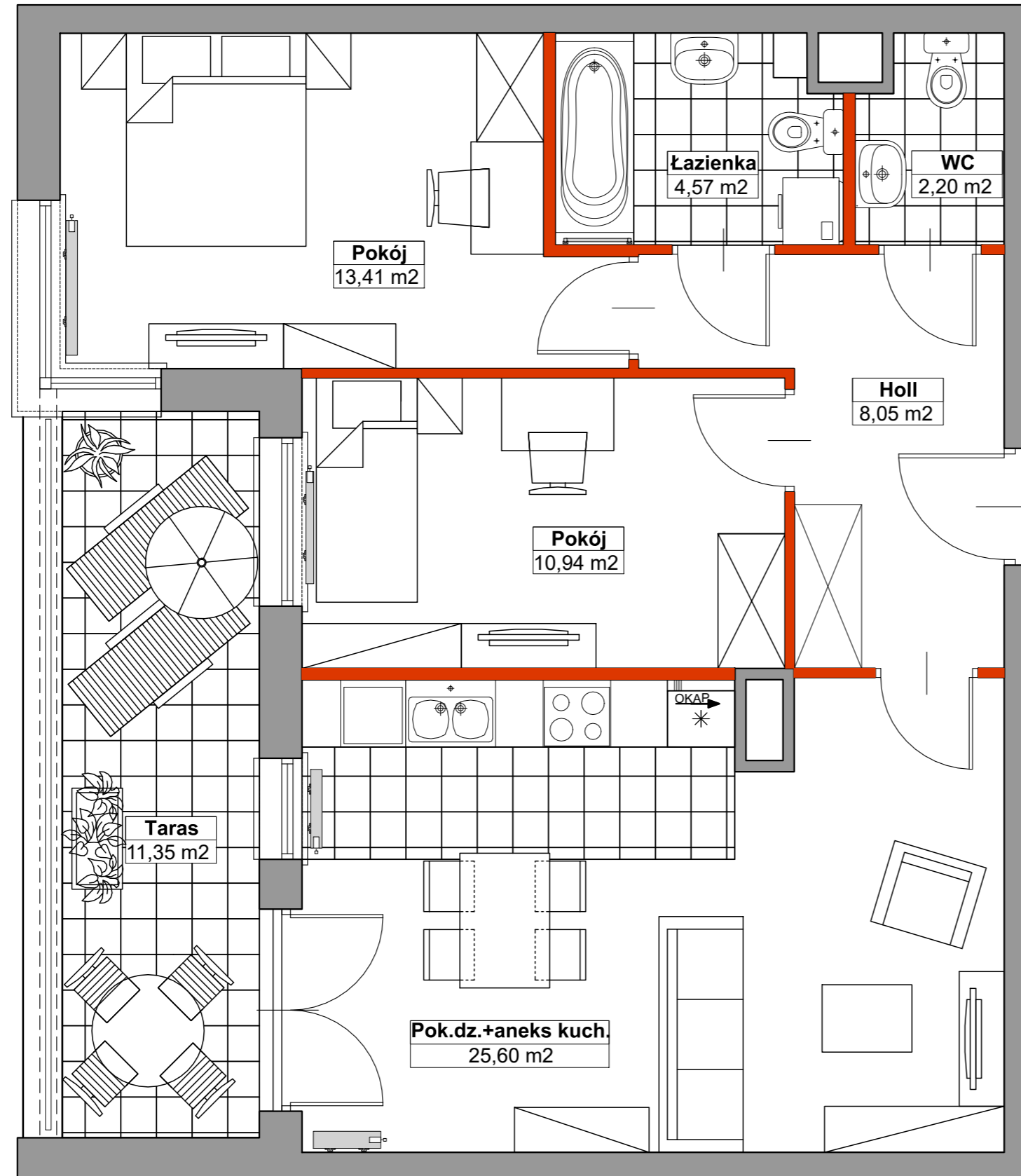
CZĘŚĆ DZ. EW. NR 3/29 I 3/49 OBREB NR 4-16-38  
JEDNOSTKA EWIDENCYJNA 146508\_8

POŁOŻENIE MIESZKANIA W BUDYNKU



NUMER BUDYNKU	8
NUMER MIESZKANIA	8-05
PIĘTRO	parter
LICZBA POKOI	3
POWIERZCHNIA	64,77 m <sup>2</sup>

POWIERZCHNIA POMIESZCZEŃ	
Holl	8,05 m <sup>2</sup>
Pokój dz.+aneks kuch.	25,60 m <sup>2</sup>
Pokój	10,94 m <sup>2</sup>
Pokój	13,41 m <sup>2</sup>
Łazienka	4,57 m <sup>2</sup>
Wc	2,20 m <sup>2</sup>
<b>Pow. użytkowa lokalu</b>	<b>64,77 m<sup>2</sup></b>
Taras	11,35 m <sup>2</sup>



0 1m 2m 3m 4m 5m

\*Rodzaj, wymiary i usytuowanie wyposażenia lokalu stanowią przykładowy model funkcjonalny i nie stanowią projektu architektonicznego aranżacji. Lokalizacja urządzeń ma charakter orientacyjny i jest powiązana z projektowaną infrastrukturą instalacyjno-techniczną w budynku. Podana powierzchnia mieszkalna liczona jest wg polskiej normy PN-ISO 9836:2015-12. Powyższa karta może ulec nieznacznej zmianie. Karta ma charakter informacyjny i nie stanowi oferty handlowej w rozumieniu art. 66 par. 1 KC oraz innych właściwych przepisów prawnych. Ostateczne wymiary i powierzchnie będą znane po wykonaniu pomiarów geodezyjnych wybudowanego mieszkania.

MARBUD-INWEST

Projektowanie i Realizacja Inwestycji  
B. Siudalski, W. Kostrowicki  
03-310 Warszawa; ul. Staniewicka 14 / 207

