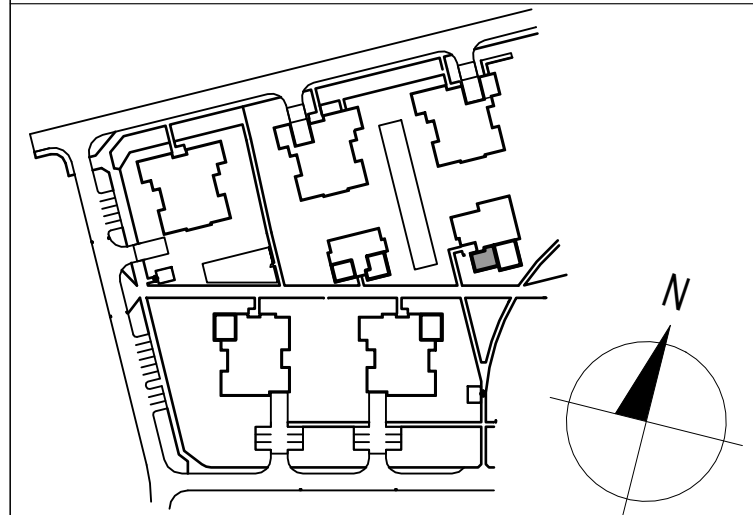


**ZESPÓŁ ZABUDOWY MIESZKANIOWEJ  
PRZY UL. GEODEZYJNEJ  
WARSZAWA BIAŁOLEKA**

CZĘŚĆ DZ. EW. NR 3/29 i 3/49 OBREB NR 4-16-38  
JEDNOSTKA EWIDENCYJNA 146508\_8

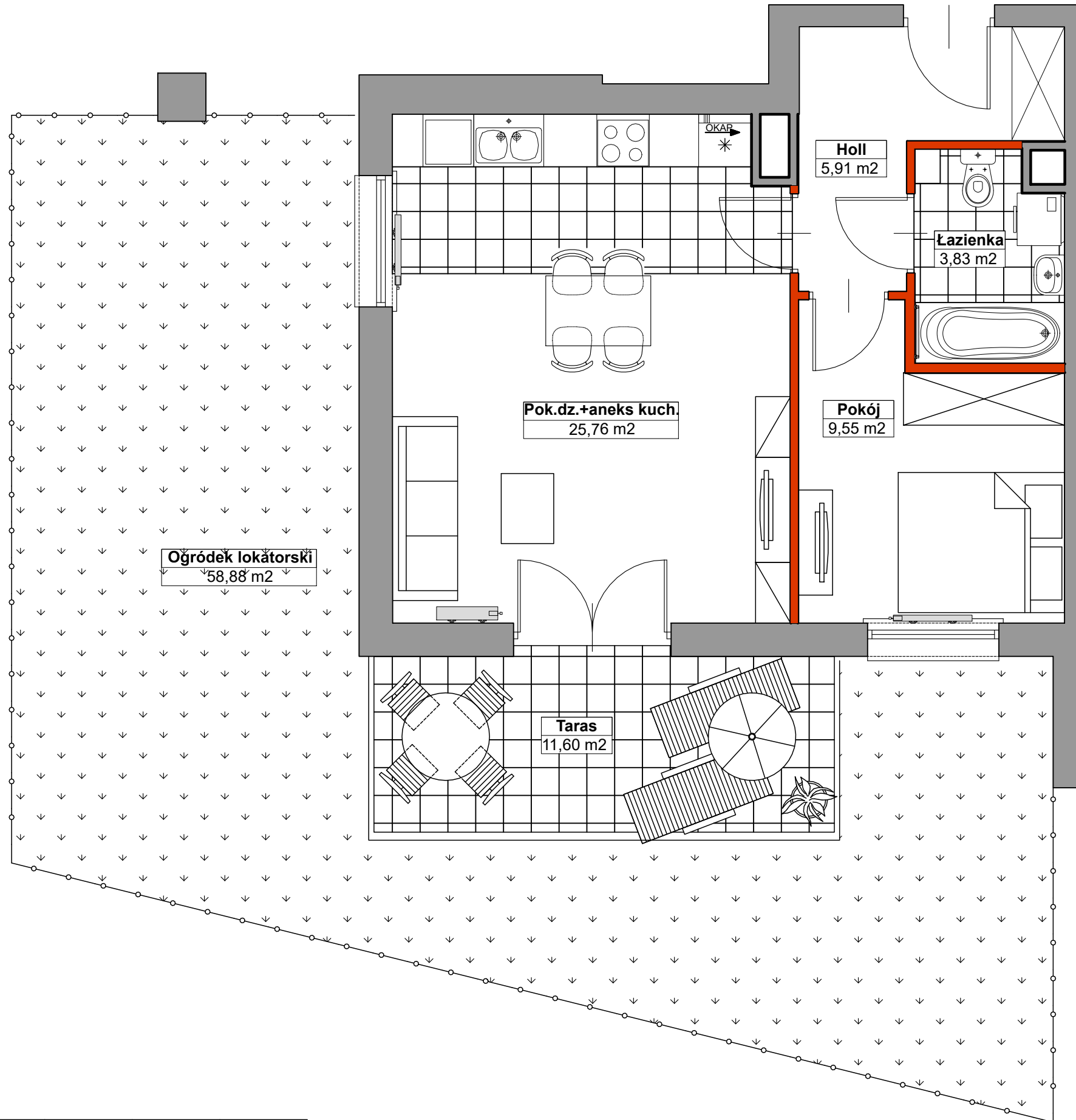
**POŁOŻENIE MIESZKANIA W BUDYNKU**



NUMER BUDYNKU	9
NUMER MIESZKANIA	9-30
PIĘTRO	PRZYZIEMIE
LICZBA POKOI	2
POWIERZCHNIA	45,05 m <sup>2</sup>

**POWIERZCHNIA POMIESZCZEŃ**

Holl	5,91 m <sup>2</sup>
Pokój dz.+aneks kuch.	25,76 m <sup>2</sup>
Pokój	9,55 m <sup>2</sup>
Łazienka	3,83 m <sup>2</sup>
<b>Pow. użytkowa lokalu</b>	<b>45,05 m<sup>2</sup></b>
Taras	11,60 m <sup>2</sup>
Ogródek lokatorski	58,88 m <sup>2</sup>



\*Rodzaj, wymiary i usytuowanie wyposażenia lokalu stanowią przykładowy model funkcjonalny i nie stanowią projektu architektonicznego aranżacji. Lokalizacja urządzeń ma charakter orientacyjny i jest powiązana z projektowaną infrastrukturą instalacyjno-techniczną w budynku. Podana powierzchnia mieszkalna liczona jest wg polskiej normy PN-ISO 9836:2015-12. Powyższa karta może ulec nieznacznej zmianie. Karta ma charakter informacyjny i nie stanowi oferty handlowej w rozumieniu art. 66 par. 1 KC oraz innych właściwych przepisów prawnych. Ostateczne wymiary i powierzchnie będą znane po wykonaniu pomiarów geodezyjnych wybudowanego mieszkania.

**MARBUD-INWEST**

Projektowanie i Realizacja Inwestycji  
B. Siudalski, W. Kostrowicki  
03-310 Warszawa; ul. Staniewicka 14 / 207

