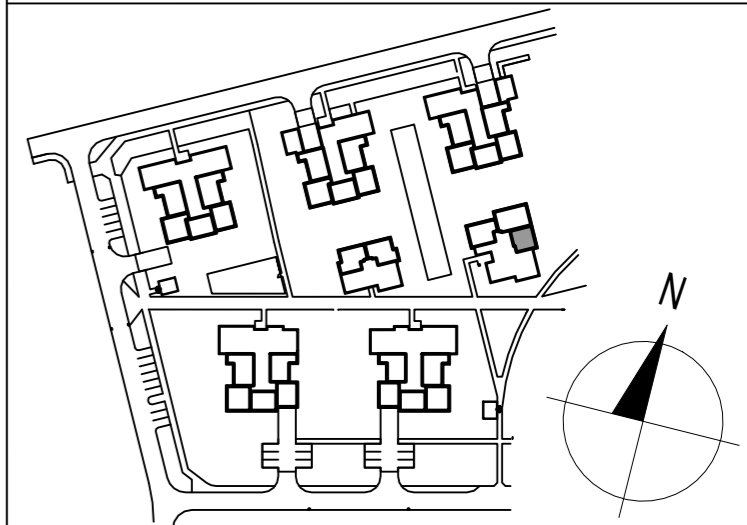


**ZESPÓŁ ZABUDOWY MIESZKANIOWEJ
PRZY UL. GEODEZYJNEJ
WARSZAWA BIAŁOLEKA**

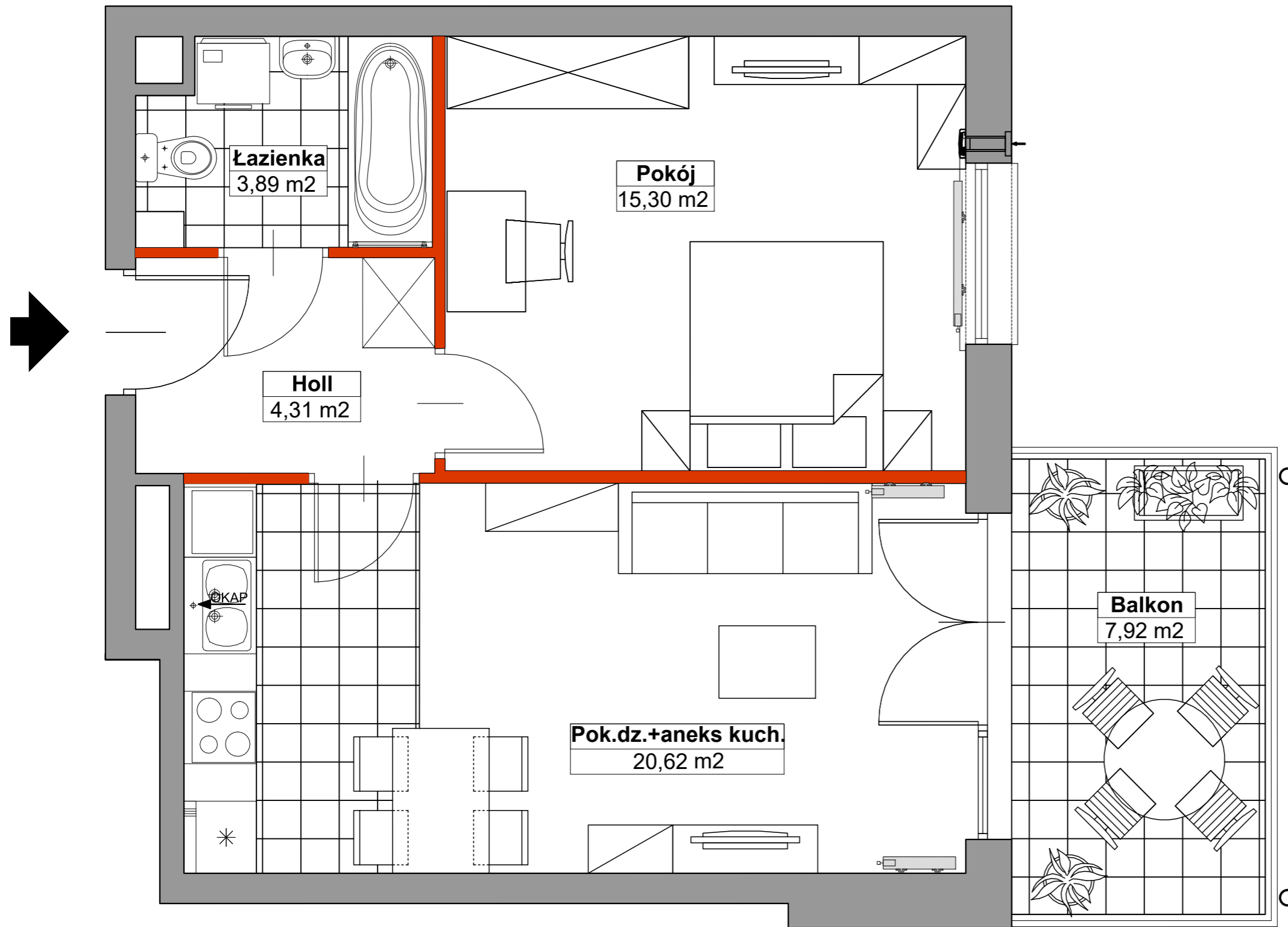
CZĘŚĆ DZ. EW. NR 3/29 i 3/49 OBRĘB NR 4-16-38
JEDNOSTKA EWIDENCYJNA 146508_8

POŁOŻENIE MIESZKANIA W BUDYNKU



NUMER BUDYNKU	9
NUMER MIESZKANIA	9-33
PIĘTRO	parter
LICZBA POKOI	2
POWIERZCHNIA	44,12 m ²

POWIERZCHNIA POMIESZCZEŃ	
Holl	4,31 m ²
Pokój dz.+aneks kuch.	20,62 m ²
Pokój	15,30 m ²
Łazienka	3,89 m ²
Pow. użytkowa lokalu	44,12 m²
Balkon	7,92 m ²



0 1m 2m 3m 4m 5m

*Rodzaj, wymiary i usytuowanie wyposażenia lokalu stanowią przykładowy model funkcjonalny i nie stanowią projektu architektonicznego aranżacji. Lokalizacja urządzeń ma charakter orientacyjny i jest powiązana z projektowaną infrastrukturą instalacyjno-techniczną w budynku. Podana powierzchnia mieszkalna liczona jest wg polskiej normy PN-ISO 9836:2015-12. Powyższa karta może ulec nieznacznej zmianie. Karta ma charakter informacyjny i nie stanowi oferty handlowej w rozumieniu art. 66 par. 1 KC oraz innych właściwych przepisów prawnych. Ostateczne wymiary i powierzchnie będą znane po wykonaniu pomiarów geodezyjnych wybudowanego mieszkania.

MARBUD-INWEST

Projektowanie i Realizacja Inwestycji
B. Siudalski, W. Kostrowicki
03-310 Warszawa; ul. Staniewicka 14 / 207

