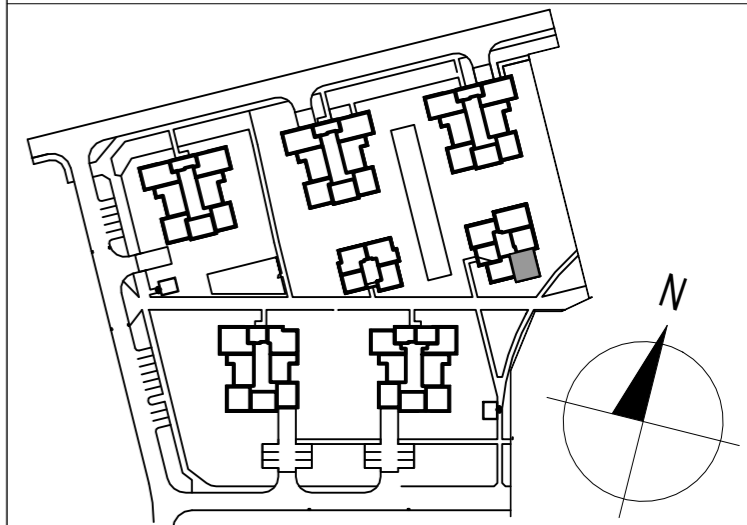


**ZESPÓŁ ZABUDOWY MIESZKANIOWEJ
PRZY UL. GEODEZYJNEJ
WARSZAWA BIAŁOLEKA**

CZĘŚĆ DZ. EW. NR 3/29 i 3/49 OBREB NR 4-16-38
JEDNOSTKA EWIDENCYJNA 146508_8

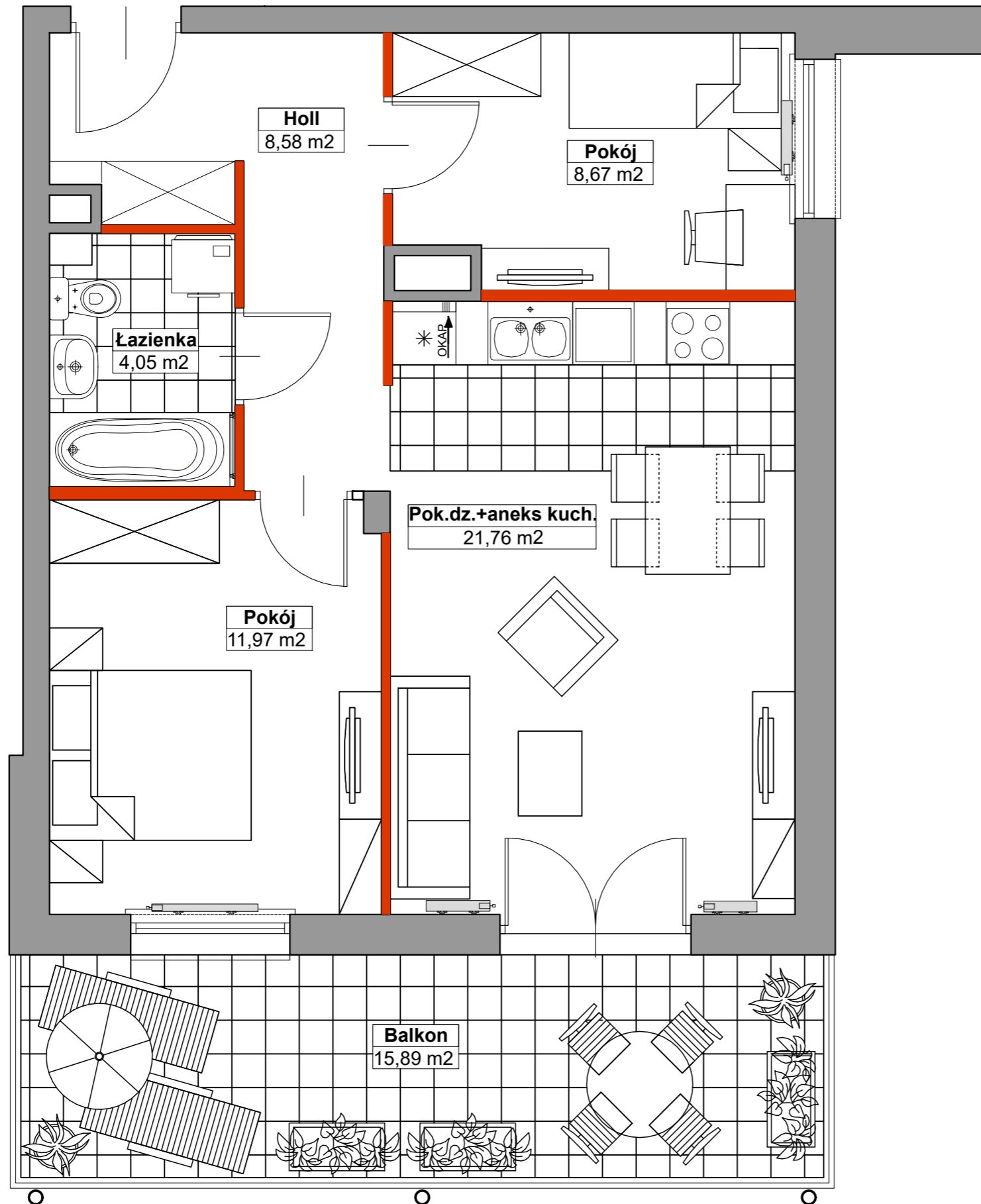
POŁOŻENIE MIESZKANIA W BUDYNKU



| | |
|------------------|----------|
| NUMER BUDYNKU | 9 |
| NUMER MIESZKANIA | 9-34 |
| PIĘTRO | 1 |
| LICZBA POKOI | 3 |
| POWIERZCHNIA | 55,03 m2 |

POWIERZCHNIA POMIESZCZEŃ

| | | |
|-----------------------------|--------------|-----------|
| Holl | 8,58 | m2 |
| Pokój dz.+aneks kuch. | 21,76 | m2 |
| Pokój | 8,67 | m2 |
| Pokój | 11,97 | m2 |
| Łazienka | 4,05 | m2 |
| Pow. użytkowa lokalu | 55,03 | m2 |
| Balkon | 15,89 | m2 |



0 1m 2m 3m 4m 5m

*Rodzaj, wymiary i usytuowanie wyposażenia lokalu stanowią przykładowy model funkcjonalny i nie stanowią projektu architektonicznego aranżacji. Lokalizacja urządzeń ma charakter orientacyjny i jest powiązana z projektowaną infrastrukturą instalacyjno-techniczną w budynku. Podana powierzchnia mieszkalna liczona jest wg polskiej normy PN-ISO 9836:2015-12. Powyższa karta może ulec nieznacznej zmianie. Karta ma charakter informacyjny i nie stanowi oferty handlowej w rozumieniu art. 66 par. 1 KC oraz innych właściwych przepisów prawnych. Ostateczne wymiary i powierzchnie będą znane po wykonaniu pomiarów geodezyjnych wybudowanego mieszkania.

MARBUD-INWEST

Projektowanie i Realizacja Inwestycji
B. Siudalski, W. Kostrowicki
03-310 Warszawa; ul. Staniewicka 14 / 207

