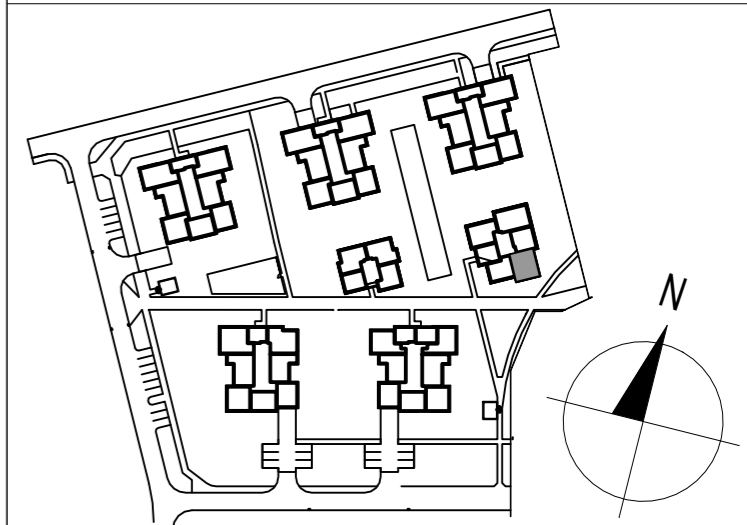


**ZESPÓŁ ZABUDOWY MIESZKANIOWEJ
PRZY UL. GEODEZYJNEJ
WARSZAWA BIAŁOLEKA**

CZĘŚĆ DZ. EW. NR 3/29 i 3/49 OBREB NR 4-16-38
JEDNOSTKA EWIDENCYJNA 146508_8

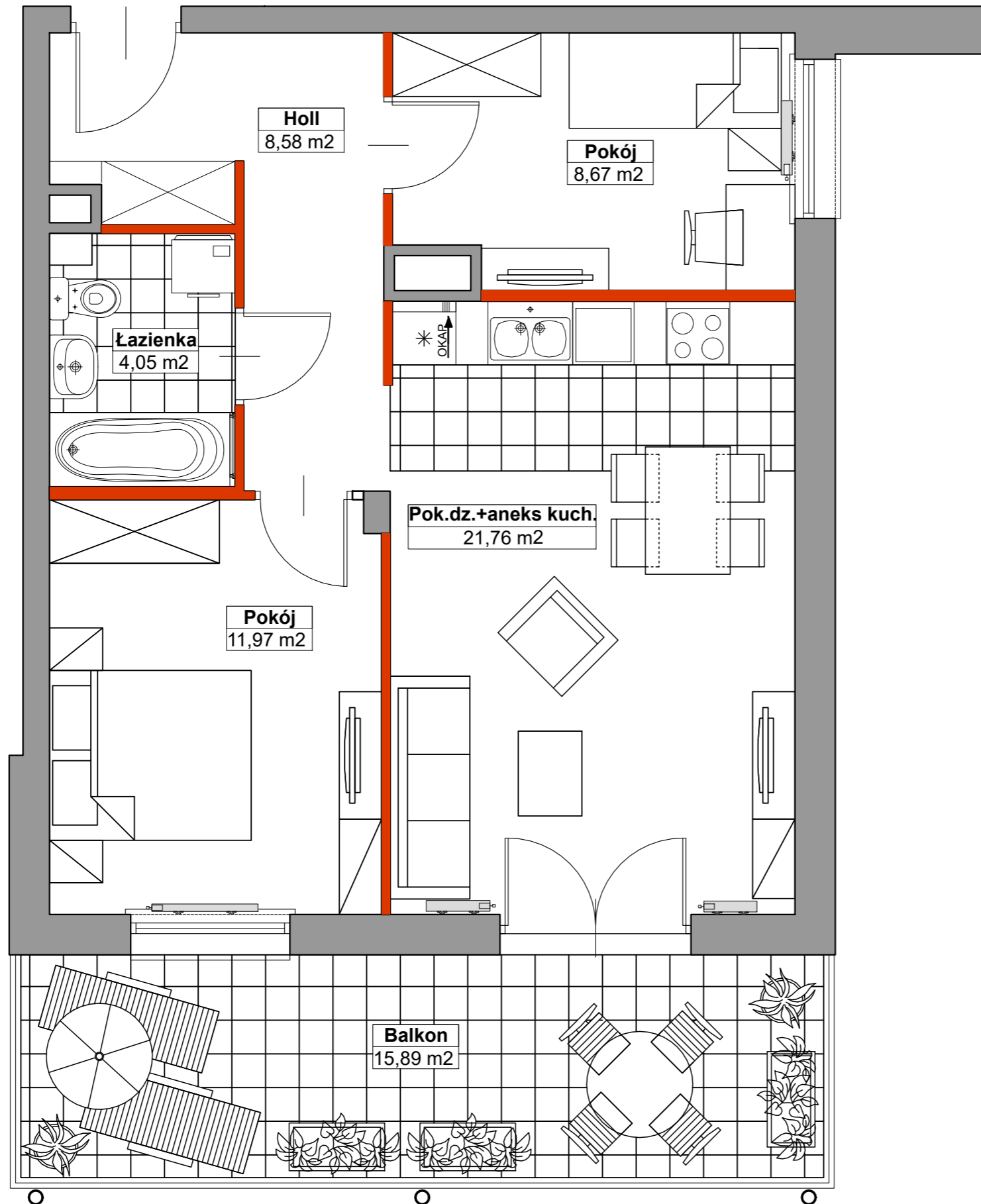
POŁOŻENIE MIESZKANIA W BUDYNKU



NUMER BUDYNKU	9
NUMER MIESZKANIA	9-40
PIĘTRO	2
LICZBA POKOI	3
POWIERZCHNIA	55,03 m ²

POWIERZCHNIA POMIESZCZEŃ

Holl	8,58	m ²
Pokój dz.+aneks kuch.	21,76	m ²
Pokój	8,67	m ²
Pokój	11,97	m ²
Łazienka	4,05	m ²
Pow. użytkowa lokalu	55,03	m²
Balkon	15,89	m ²



0 1m 2m 3m 4m 5m

*Rodzaj, wymiary i usytuowanie wyposażenia lokalu stanowią przykładowy model funkcjonalny i nie stanowią projektu architektonicznego aranżacji. Lokalizacja urządzeń ma charakter orientacyjny i jest powiązana z projektowaną infrastrukturą instalacyjno-techniczną w budynku. Podana powierzchnia mieszkalna liczona jest wg polskiej normy PN-ISO 9836:2015-12. Powyższa karta może ulec nieznacznej zmianie. Karta ma charakter informacyjny i nie stanowi oferty handlowej w rozumieniu art. 66 par. 1 KC oraz innych właściwych przepisów prawnych. Ostateczne wymiary i powierzchnie będą znane po wykonaniu pomiarów geodezyjnych wybudowanego mieszkania.

MARBUD-INWEST

Projektowanie i Realizacja Inwestycji
B. Siudalski, W. Kostrowicki
03-310 Warszawa; ul. Staniewicka 14 / 207

