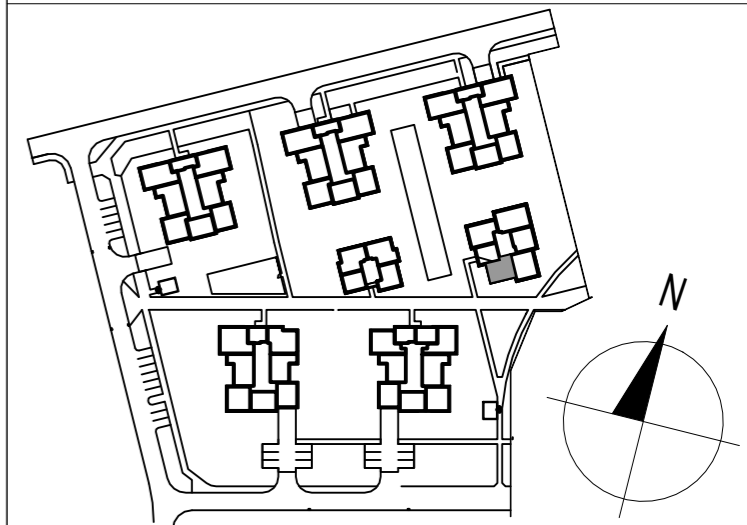


ZESPÓŁ ZABUDOWY MIESZKANIOWEJ  
PRZY UL. GEODEZYJNEJ  
WARSZAWA BIAŁOLEKA

CZĘŚĆ DZ. EW. NR 3/29 i 3/49 OBRĘB NR 4-16-38  
JEDNOSTKA EWIDENCYJNA 146508\_8

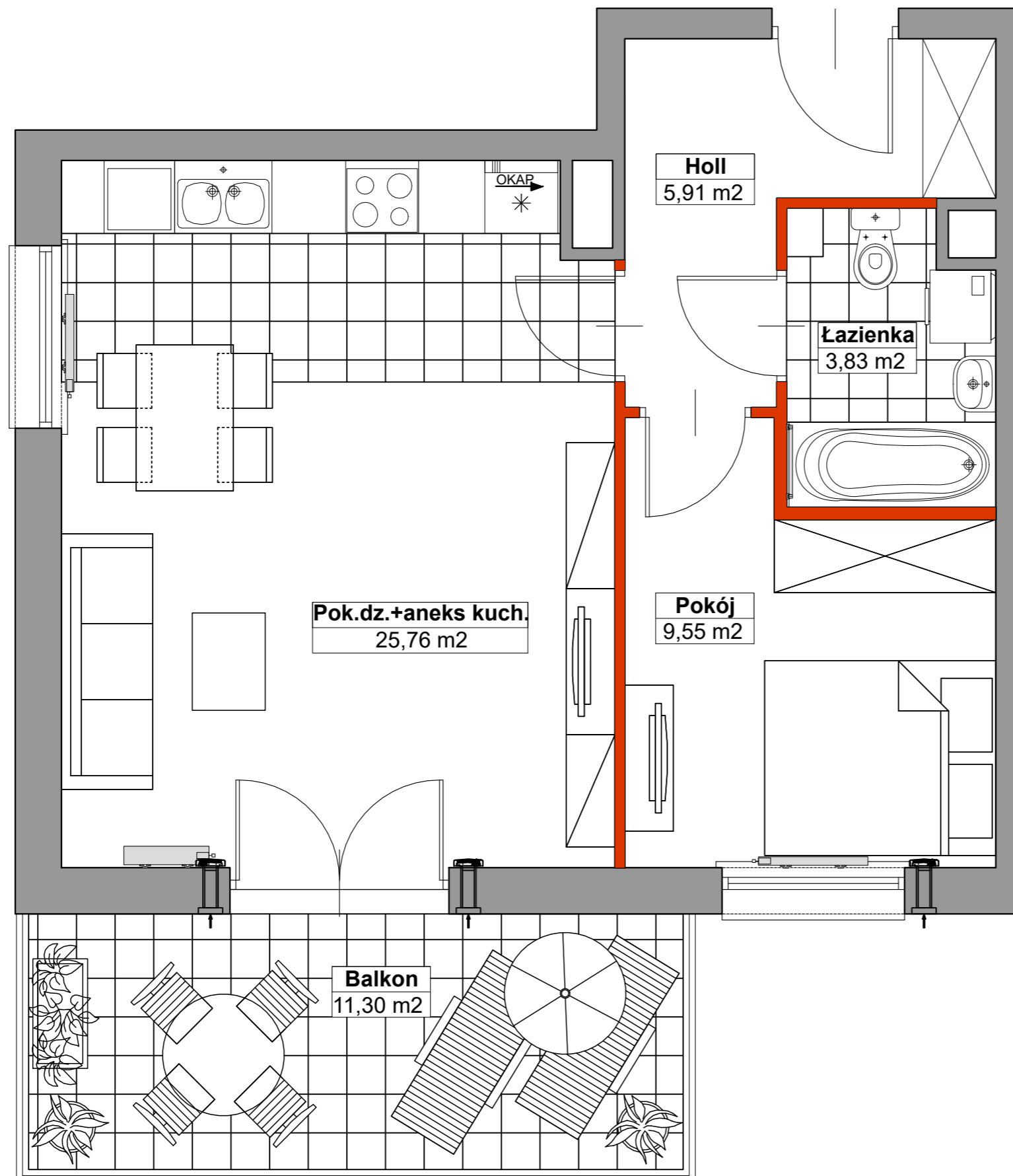
POŁOŻENIE MIESZKANIA W BUDYNKU



|                  |                      |
|------------------|----------------------|
| NUMER BUDYNKU    | 9                    |
| NUMER MIESZKANIA | 9-47                 |
| PIĘTRO           | 3                    |
| LICZBA POKOI     | 2                    |
| POWIERZCHNIA     | 45,05 m <sup>2</sup> |

POWIERZCHNIA POMIESZCZEŃ

|                             |              |                      |
|-----------------------------|--------------|----------------------|
| Holl                        | 5,91         | m <sup>2</sup>       |
| Pokój dz.+aneks kuch.       | 25,76        | m <sup>2</sup>       |
| Pokój                       | 9,55         | m <sup>2</sup>       |
| Łazienka                    | 3,83         | m <sup>2</sup>       |
| <b>Pow. użytkowa lokalu</b> | <b>45,05</b> | <b>m<sup>2</sup></b> |
| Balkon                      | 11,30        | m <sup>2</sup>       |



0 1m 2m 3m 4m 5m

\*Rodzaj, wymiary i usytuowanie wyposażenia lokalu stanowią przykładowy model funkcjonalny i nie stanowią projektu architektonicznego aranżacji. Lokalizacja urządzeń ma charakter orientacyjny i jest powiązana z projektowaną infrastrukturą instalacyjno-techniczną w budynku. Podana powierzchnia mieszkalna liczona jest wg polskiej normy PN-ISO 9836:2015-12. Powyższa karta może ulec nieznacznej zmianie. Karta ma charakter informacyjny i nie stanowi oferty handlowej w rozumieniu art. 66 par. 1 KC oraz innych właściwych przepisów prawnych. Ostateczne wymiary i powierzchnie będą znane po wykonaniu pomiarów geodezyjnych wybudowanego mieszkania.

MARBUD-INWEST

Projektowanie i Realizacja Inwestycji  
B. Siudalski, W. Kostrowicki  
03-310 Warszawa; ul. Staniewicka 14 / 207

